

FDA CE  
1984



AGS Medikal Ürünleri İth. İhr. Tic. A.Ş.  
Katip Salih Sok. No: 111 34718 Koşuyolu / İstanbul / Türkiye  
T +90 216 546 00 78 F +90 216 546 00 79

implance.com

Mayıs2021Rev02



IMPLANCE  
Dental Implant System



Implance Dental İmplant Sistemleri	5
Ar-Ge Çalışmaları	6
Kalite Garantimiz	6
Temiz Oda Standartları	7
Üretim Parkuru	7
Kalite Kontrol Sistemleri	8
Sterilizasyon Standartları	8
Ürün Takibi	11
Ambalajlama ve Etiketleme	12
Implance Dental İmplant Sistemleri	15
Dizayn Özellikleri	16
Geliştirilmiş RBM Yüzey	17
EDS Analizi	18
<b>CERRAHİ</b>	
Kemik Seviyesi	23
Kemik Seviyesi Aggressor	25
Doku Seviyesi	27
Cerrahi Protokol	29
Kendinden Stoperli Frezler	30
Yardımcı Frezler	30
Taşıma Parçaları	31
İmplant Frez Tablosu	33
Cerrahi Protokol Aggressor	39
Kendinden Stoperli Frezler Aggressor	40
Yardımcı Frezler Aggressor	40
İmplant Frez Tablosu Aggressor	42
Kısa İmplant	43
Kısa İmplant Fixture Frez Tablosu	45
Kısa İmplant Cerrahi Protokol	47
Kısa İmplant Kendinden Stoperli Frezler	48
Kısa İmplant Yardımcı Frezler	49
Zigoma İmplant	51
Zigoma İmplant Cerrahi Protokol	55
<b>PROTEZ</b>	
Dayanak Bağlantı Çeşitleri	61
İyileşme Dayanakları	61
Geçici Dayanaklar	62
Tek Kron ve Köprü Restorasyonları	63
Solid Sistem Kemik Seviyesi	65
Couple Sistem Kemik Seviyesi	67
Short Couple Sistem Kemik Seviyesi	69
Octa Sistem Kemik Seviyesi	71
Solid Sistem Doku Seviyesi	73
Couple Sistem Doku Seviyesi	75
Octa Sistem Doku Seviyesi	77
Hareketli Restorasyonları	79
O-Ring Sistem	81
Locator Sistem	83
Bar Sistem	85
Hibrit Restorasyonları	87
Multi-Unit Sistem Kemik Seviyesi	89
<b>DİJİTAL DİŞ HEKİMLİĞİ</b>	91
Kemik Seviyesi	93
Doku Seviyesi	94
Ti-Base Dayanak	95
Multi-Unit Dayanak	96
Octa Dayanak	96
Premill Kişiyeye Özel Dayanak	97
Dayanak Planlama Kiti	98
İndeks	101



*Implance, uzun ve zorlu olan bu maratonda,  
birçok başarıya imza atmış*

***Türkiye'nin lider markasıdır.***

***Başarı***



# Implance Dental İmplant Sistemleri



**Implance Dental İmplant Sistemi**, üstün kalitede üretim yapan, Türkiye'nin en büyük dental implant üreticisidir. Alanında uzman kadrosuyla, sektörün ihtiyaçlarına yönelik yeni ürünler geliştiren **Implance**, Türkiye ve dünyada dental implant sektörünün büyümesinde çok önemli rol oynamıştır.

**Implance**, teknolojik üretim ve kalifiye eleman yatırımları ile **"kaliteyi, yakınızdaki ve uygun fiyata bulma"** imkanı sağlar. Yaygın distribütör ağına sahip **Implance** ürünlerine, Türkiye'nin ve dünyanın her yerinden kısa sürede ve çok daha uygun bir fiyata ulaşabilirsiniz.

Kurulduğu andan itibaren birçok başarılı çalışmaya imza atan **Implance**, dünya genelinde kabul gören **FDA\*** onaylı Türkiye'nin ilk dental implant markasıdır. **FDA** onaylı **Implance**, üstün ürün kalitesi ve sunduğu özel hizmet ağı ile A.B.D pazarına da girerek, dünyanın en çok tercih edilen markaları arasında yerini almıştır.

\* Amerikan Gıda ve İlaç Dairesi



## Implance AR-GE çalışmaları

**Implance**, sektörün büyümesi ve müşterilerinin ihtiyaçlarına yönelik yenilikçi çözümler üretebilmek adına Ar-Ge çalışmalarına büyük önem vermektedir. Ar-Ge çalışmalarında, uluslararası enstitüler ve akademik kuruluşlarla ortak olarak, en güncel araştırma tekniklerinin ve uzmanlıklarının geniş kapsamlı olarak uygulandığı bilimsel içerikli projeler geliştirilip yürütülmektedir.

AGS Medikal sürekli olarak İsviçre, İtalya, Güney Kore gibi gelişmiş ülkelerle üretim teknolojileri konusunda işbirliği yapmaktadır.



## Kalite garantimiz



**Ürün Kalitesi;** **Implance Dental İmplant Sistemleri**, birbiriyle uyumlu, ergonomik, kullanıcı dostu, kolay anlaşılır ve modüler özelliklere sahiptir. %100 kalite garantili tüm **Implance** ürünleri, üretim planlama aşamasından teslimata kadar olan her aşamada, uzman ekipler tarafından denetlenmektedir.

**Ürün Garantisi;** **Implance İmplant Sistemleri**, kusursuzluk ilkesiyle modern şartlarda üretim yapmaktadır. **Implance** markalı tüm ürünler, doğru endikasyon şartı ile kırılma ve vida gevşemesine karşı ömür boyu garantilidir.

**Servis Ağı ve Teslimat;** Genel merkezi İstanbul'da bulunan **Implance Dental İmplant** ürünleri, Türkiye ve dünyanın her noktasına bayiler kanalıyla ulaşmaktadır. Satış sonrası ihtiyaç duyulan her noktada, deneyimli ve uzman satış ekibi hizmet vermeye devam etmektedir.





## Temiz Oda Standartları



Tüm Implace ürünleri, ISO 14644-1 hava temizliğinin sınıflandırılması standartlarına göre ISO Class 7\* steril ortam özelliklerindeki Temiz Oda'da paketlenmektedir.

ISO 14644-2 standardına göre düzenli olarak validasyona tabi tutulmaktadır. Validasyon; kullanılan yöntemin sürekli olarak doğru ve kesin bir şekilde bekleneni gerçekleştirdiğinin kanıtlanması için yapılan işlemleri kapsar. Böylece; valide edilmiş yöntemle çalışıldığında, yapılan işlemin kesin, doğru, spesifik, tutarlı, geçerli ve güvenilir olduğu garanti edilmiş olur.

ISO 14698-2 Temiz Odalar ve İlgili Alanlar – Biyokontaminasyon Kontrolü Standartına göre belirlenen zamanlarda temiz odada yüzey, hava ve el biyokontaminasyonu takip edilmektedir.

## Üretim Parkuru

Tüm Implace Dental Implant Sistem ürünlerinin üretimi, mikron hassasiyetine sahip İsviçre yapımı CNC makinelerinde yapılmaktadır.



## Kalite Kontrol Sistemleri

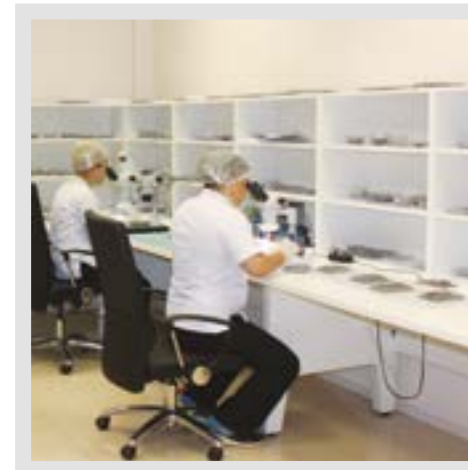
Implace markalı tüm ürünlerin, üretim sonrası istenilen kalite ve standartlarda olup olmadığının kontrolü, Kalite Kontrol Departmanı tarafından büyük bir itina ile yapılmaktadır.

Ürünler, dünyanın en üstün teknolojisine sahip optik Mitutoyo marka cihazlarla milimetrenin onbinde biri (1/10.000) yüksek hassasiyetle çaprazlama yöntemiyle farklı kalite kontrol sorumluları tarafından incelenmekte ve tolerans dışı ürünler elenmektedir.



## Sterilizasyon Standartları

Implace Dental Implant Sistem ürünlerinin sterilizasyon doğrulaması, TS EN ISO 11137-2 standartına uygun olarak yapılmaktadır. Bu doğrulama testi sonucunda elde edilen gama ışını konsantrasyonuna göre, EN ISO 11137-1 Sağlık Malzemeleri Sterilizasyonu - Radyasyon standartına uygun olarak gama ışını ile sterilizasyon gerçekleştirilir.





# Uluslararası başarı

**FDA****CE**  
1984**ISO13485**  
**certified**

*Dünya çapında kabul gören sertifikalara sahip Implance, adını dünya devleri arasına yazdıran **ilk Türk markasıdır.***

**Implance Dental Sistem** ürünlerinde öncelik; üstün kalitede, güvenli ürün hizmetidir. Kalite yönetim sistem prosedürleri izlenerek, Amerika Birleşik Devletleri, Avrupa gibi diğer tüm uluslararası yönetmeliklere uygun üretim yapılmaktadır.

Sertifikalarımız;

**FDA**

**ISO 13485:2016**

**Medical Device Directive 93/42/EEC Appendix II.3**



## Ürün Takibi

Implance İmplant Sistemindeki her bir ürün, üretim, stok yönetimi, satış sonrası gibi tüm safhalarda takip edilebilmektedir.

Üretilen her bir ürün paketinin üzerinde ERP yazılım sisteminden çıkan lot numaraları ve bu lot numarasına bağlı seri numaraları ile eşleştirilmiş olan barkodlu etiketler bulunmakta, böylece takip süreci hatasız bir şekilde yapılmaktadır.



AGS Medikal tarafından kullanılmakta olan "Ürün Takip Sistemi" ile ürünlerin üretimden teslimat yerine kadar olan tüm süreç kontrol edilmektedir.



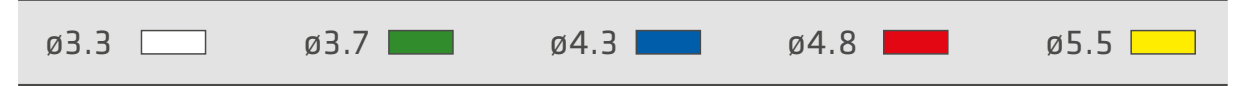
## Ambalajlama ve Etiketleme

**AMBALAJLAMA;** Impliance implantlar, diş hekimlerine kullanım kolaylığı sağlayan mandal sistem ve çift-steril özelliğine sahip özel üretim ambalajlarda muhafaza edilmektedir.

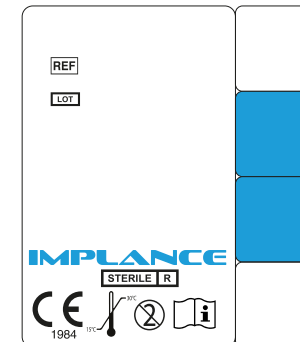
Mandal şeklindeki implant tutucu, herhangi bir ara parça olmadan, implant anahtarları ile implantı direkt olarak uygulama kolaylığı sağlar.

**ETİKETLEME;** Her ürün paketinde, ürünlerin tipi, uzunluğu, renk kodu gibi tüm bilgi ve kodlamaların yer aldığı bir etiket bulunmaktadır. Her ürün için "ürün takip sistemi" bu kodlar sayesinde kolayca yapılabilmektedir.

Ürünlerin renk kodları ve ilgili platformları;



Ambalajların üstünde yer alan etiketlerde ürünle ilgili tüm bilgiler ve kodlamalar yer almaktadır. Bu kodlar sayesinde her ürünün takip süreci, sistem tarafından kolayca yapılabilmektedir.



- Kullanma talimatlarına başvurunuz.
- Tekrar kullanılmaz.
- Katalog numarası.
- Parti kodu.
- Süresinde kullanınız.
- Üretim tarihi.
- Üretici.
- Radyasyon ile steril edilmiştir.
- Hasarlı ambalajı kullanmayınız.
- Sıcaklık sınırlaması.





*İşini severek yapmak ve disiplinle çalışmak başarı getirir. Impliance, ilk günden itibaren **disiplinli** bir şekilde çalışarak birçok başarılı projeye imza attı.*

*Disiplin*

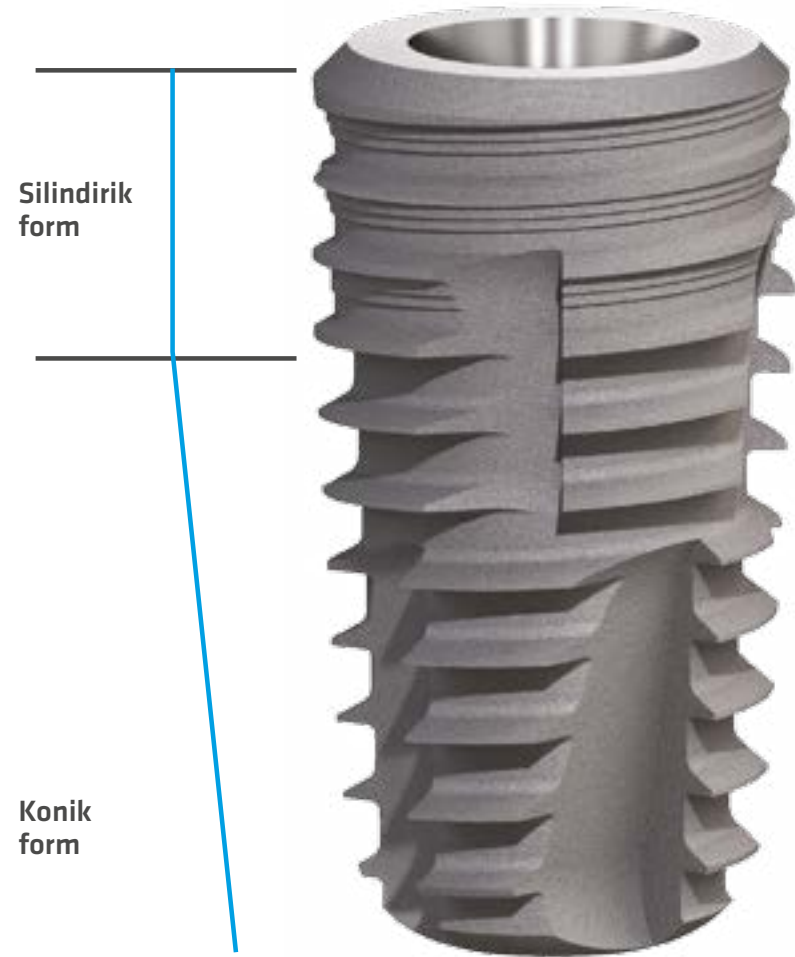


# Implance Dental İmplant Sistemleri

Uluslararası standartlarda yüzey ve dizayn özelliklerine sahip olan Implance, kusursuz kalitesiyle kemik dostu, cerrahi setin kullanım kolaylığı ile de kullanıcı dostu bir implant sistemidir.

Implance İmplant Sistemi, her türlü endikasyona uygun, çok çeşitli çaplarda ürün gamına sahiptir.

Kemik Seviyesi  
Doku Seviyesi  
Kısa implantlar  
Zigoma implant

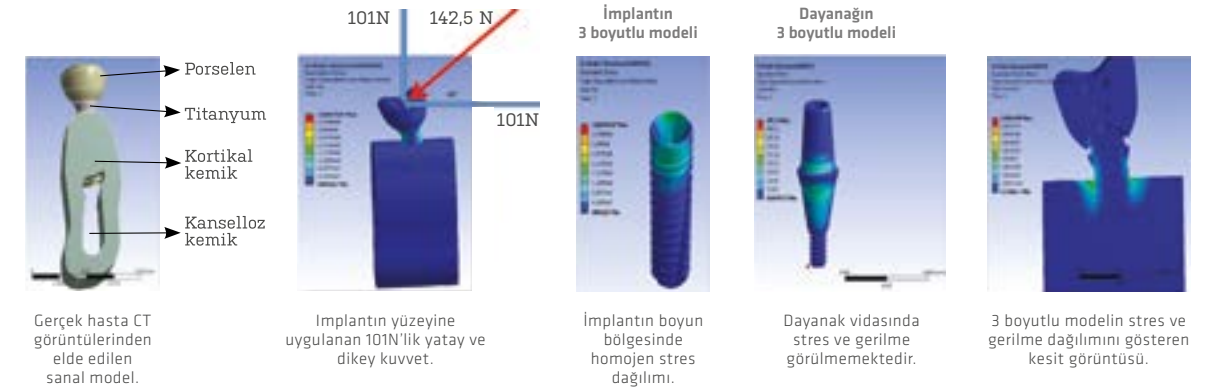


## Dizayn Özellikleri

### Hibrit Dizayn: Silindirik ve konik implant dizaynlarının ideal bir kombinasyonudur.

Boyun kısmı silindirik, apikali konik olan hibrit dizayn Implance, çok fazla yüzey alanı ve temas yüzeyine sahip olmasına rağmen, açılan kavitede kendi yolunu bulma konusunda oldukça başarılıdır. İdeal dizayna sahip hibrit dizayn implantlarda, boyun bölgesinde sıkışma ve bundan doğabilecek stres ve uzun dönemde kemik kaybı yaşanmaz.

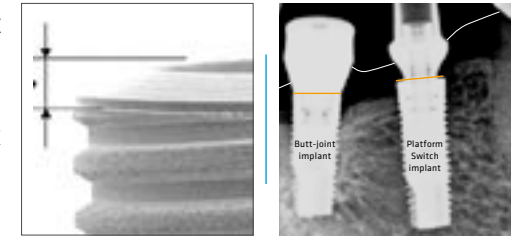
### Hibrit dizayn stres analizleri



### Stres analizlerini gösteren literatür

Finite element analysis of 3 dental implant designs at different straight/tapered ratios. International Journal of Oral and Maxillofacial Surgery, Volume 40, Issue 10, October 2011, Page 1138.

**Switch Platform: İmplant ve dayanak bağlantısında oluşabilecek mikro boşlukları önleyen bir sistemdir.** Switch Platform sistemine sahip olan Implance, implant ve dayanak bağlantısını kemik yüzeyinden uzağa taşıyarak kemiği korur, aynı zamanda bakteriyel anlamda da çok daha güvenli ve uzun ömürlüdür.



**Yiv Dizaynı:** Implance, yarı agresif yiv dizaynı sayesinde, kemiğe stres aktarmadan her tip kemikte ideal primer stabilite sağlayan kesici kenar özelliğine sahiptir.

**Mikro Yivsiz Yapı:** Implance implantlarının boyun bölgesi, periodontolojik olarak kullanıcı ve hekime birçok avantaj sağlayan mikro yivsiz yapıdadır. Mikro yivsiz yapıda bakteri plağı tutunması daha az olacağı için, boyun rezorpsiyon olasılığı çok daha azdır.

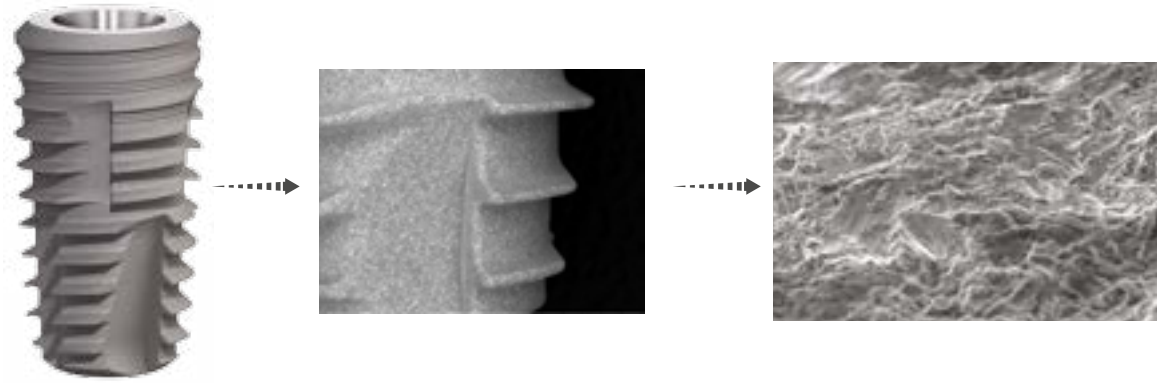
**Kusursuz İçyapı ve Konik Bağlantı:** Implance İmplant Sisteminde, birebir uyumlu dayanak-implant bağlantısı sağlandığı için mikro boşluklar oluşmaz. Vida kırılması ya da gevşemesi yaşanmaz, implantlar çok daha uzun ömürlüdür.



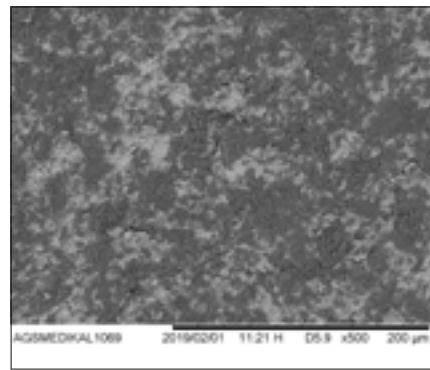


## Geliştirilmiş RBM Yüzey (Resorbable Blasting Media)

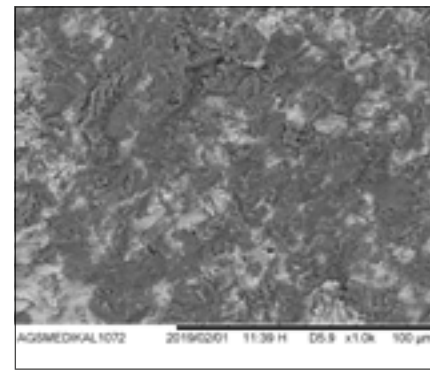
Implance, kusursuz bir şekilde pürüzlendirilmiş ve temizlenmiş, kemik morfolojisine uyumu mükemmel "Geliştirilmiş RBM" yüzeye sahiptir.



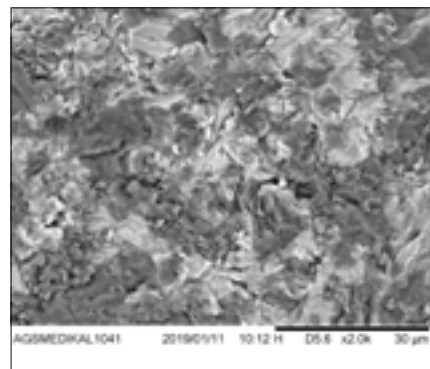
Implance RBM yüzeyi ile; daha hızlı ve daha kaliteli osseointegrasyon sağlayan ve kemik morfolojisine uyumu mükemmel değerlere ulaşılmıştır.



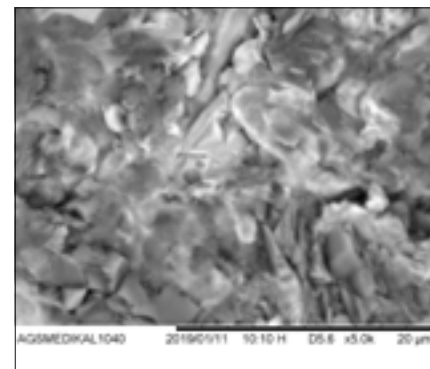
x500



x1000



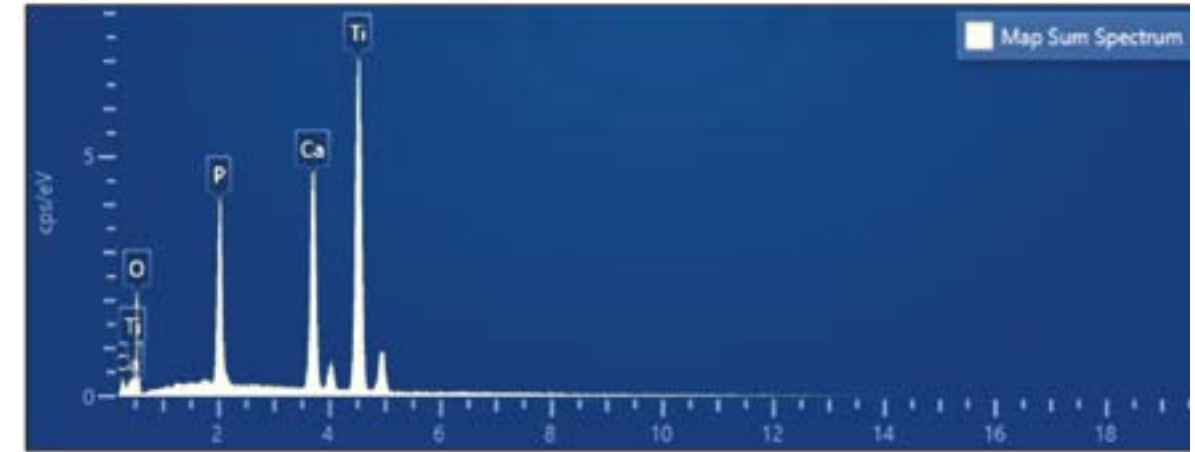
x2000



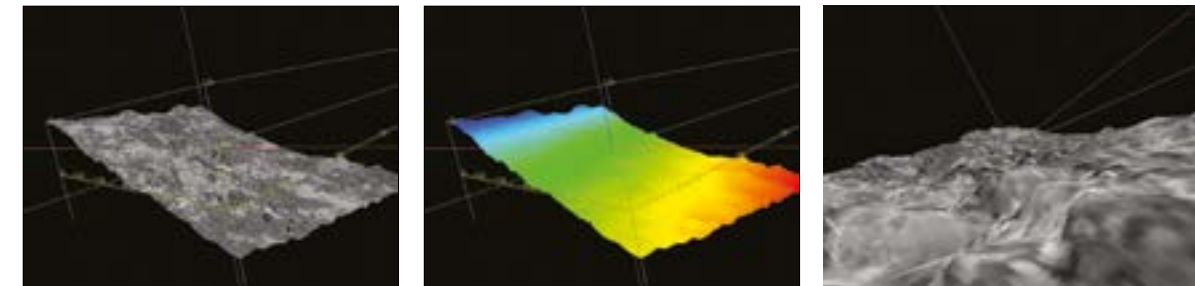
x5000

## EDS Analizi;

Yapılan analiz sonucunda; yüzeyde osseointegrasyon negatif yönde etkileyecek hiçbir yabancı madde bulunmamaktadır. Ulaşılan değerler kabul edilenlerden daha iyidir.



## Yüzey Pürüz Analizi:



No.	RSm(um)	Rlr(%)	Rpm(um)	Rv(um)	Rp(um)	Rq(um)	Ra(um)	Rz(um)	Rz <sub>0.5</sub> (um)
N	4	4	4	4	4	4	4	4	4
MIN.	16,56	103,18	1,71	2,56	2,74	1,50	1,35	5,58	3,14
MAX.	125,72	106,30	3,16	3,07	6,07	2,09	1,85	8,63	5,58
AVE	53,18	104,98	2,66	2,83	4,15	1,89	1,60	6,98	4,60
SD	49,39	1,35	0,67	0,21	1,49	0,28	0,23	1,33	1,05



# CERRAHI







*Farklı ve cesaretli olmak yeni yollar açar.  
Implance, cesur adımlar atarak sektörün  
**fark yaratan markası** oldu.*

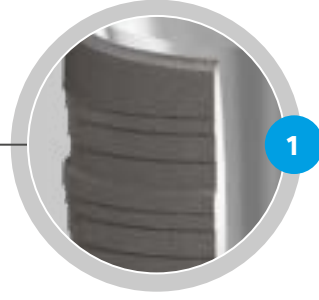
# Yaratıcı



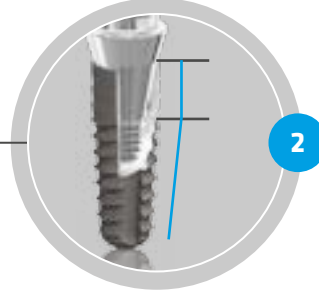
## Kemik Seviyesi



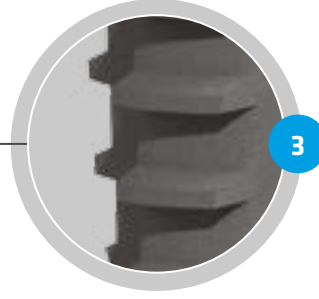
Daha hijyenik boyun bölgesi, Mikro yivlerden arındırılmış boyun bölgesi ile boyun bölgesinde ekstra güvenlik sağlar.



Hibrit dizayn; silindirik ve konik dizaynlarının ideal kombinasyonu.



Yüzey özellikleri geliştirilmiş yeni RBM yüzey.



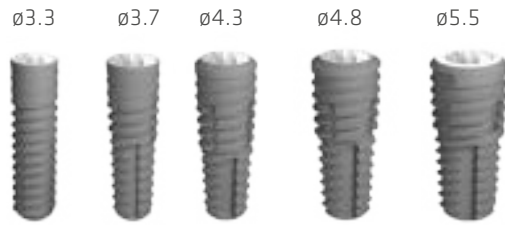
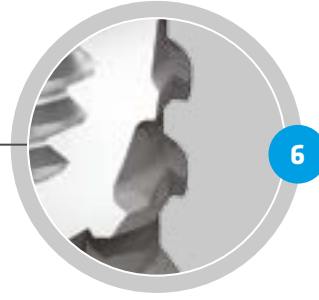
Switch platform; implant ve dayanak bağlantısını kemik yüzeyinden uzağa taşıyarak boyun bölgesindeki kemiği korur.



Kesici kenar özelliği.



Kemiğe stres aktarmayan yiv dizaynı.



## Kemik Seviyesi

İmplantın boyun bölgesinin kemik seviyesinde olması nedeni ile titanyumun gri-metal rengi daha iyi gizlenebilmekte, böylece estetik açıdan bir sorun teşkil etmemektedir.

Molar bölgede kemik kalınlığının az olduğu durumlarda, ince çaplı bir implant seçmek zorunludur. Üst yapı çalışırken geniş çaplı bir iyileşme dayanağı ve dayanak kullanılarak, molar bir diş için diş etinden protetik olarak daha doğru bir çıkış profili hazırlanabilir.



ø3.3

Uzunluk (mm)	Ürün Kodu
8.0	BMFSR3308
10.0	BMFSR3310
12.0	BMFSR3312
14.0	BMFSR3314

ø2.65



ø3.7

Uzunluk (mm)	Ürün Kodu
8.0	BFHR3708
10.0	BFHR3710
12.0	BFHR3712
14.0	BFHR3714

ø3.15



ø4.3

Uzunluk (mm)	Ürün Kodu
8.0	BFHR4308
10.0	BFHR4310
12.0	BFHR4312
14.0	BFHR4314

ø3.55



ø4.8

Uzunluk (mm)	Ürün Kodu
8.0	BFHR4808
10.0	BFHR4810
12.0	BFHR4812
14.0	BFHR4814

ø4.0



ø5.5

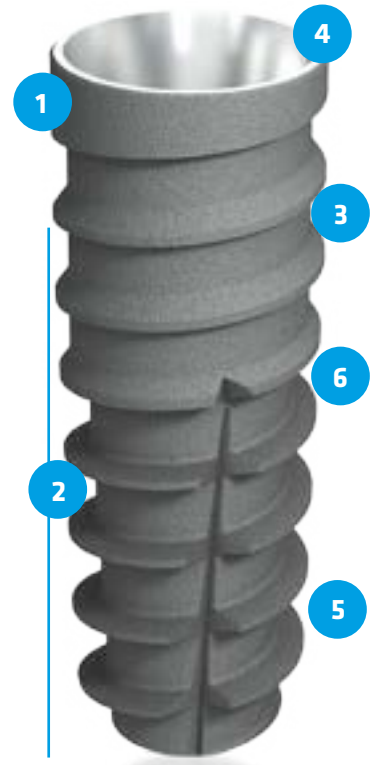
Uzunluk (mm)	Ürün Kodu
8.0	BWFHR5508
10.0	BWFHR5510
12.0	BWFHR5512

ø4.7

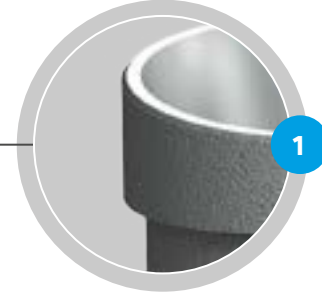


# AGGRESSOR

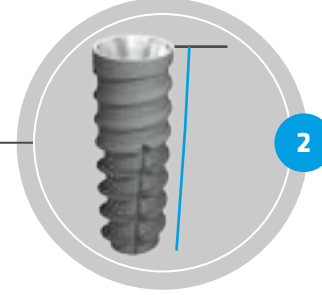
## Kemik Seviyesi



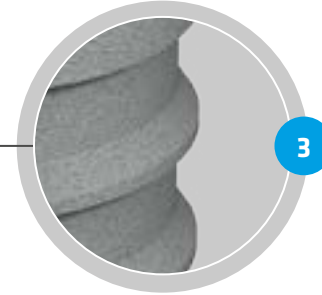
Daha hijyenik boyun bölgesi, Mikro yivlerden arındırılmış boyun bölgesi ile boyun bölgesinde ekstra güvenlik sağlar.



Hibrit tasarım; silindirik ve konik dizaynlarının ideal kombinasyonu.



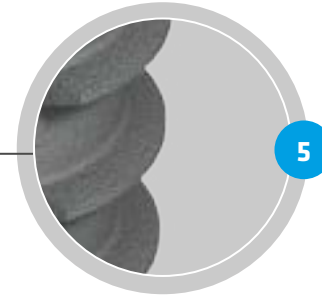
Yüzey özellikleri geliştirilmiş yeni RBM yüzey.



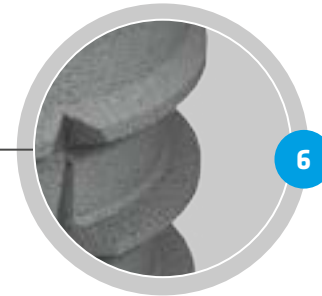
Switch platform; implant ve dayanak bağlantısını kemik yüzeyinden uzağa taşıyarak boyun bölgesindeki kemiği korur.



Kesici kenar özelliği.



Kemiğe stres aktarmayan yiv dizaynı.



ø3.7 ø4.3 ø4.8



# AGGRESSOR

Aggressor İmplantta apekse doğru yiv derinliği artırılmıştır. Geliştirilmiş agresif yiv tasarımı, çene kemiğinin boyun bölgesinde stres oluşturmaz. Aggressor çene kemiğinin apeksinden destek olarak yüksek primer stabilite değerlerine ulaşılır. Aggressor implant hemen yükleme için ideal tasarıma sahiptir.

Apikaline doğru konikliği artırılmış implant, gövde tasarımı sayesinde yeni çekim socketinde ve d3- d4 kemik tipinde bile üstün primer stabilite sağlar.



ø3.7

Uzunluk (mm)	Ürün Kodu
10.0	BFAR3710
12.0	BFAR3712
14.0	BFAR3714



ø4.3

Uzunluk (mm)	Ürün Kodu
10.0	BFAR4310
12.0	BFAR4312
14.0	BFAR4314



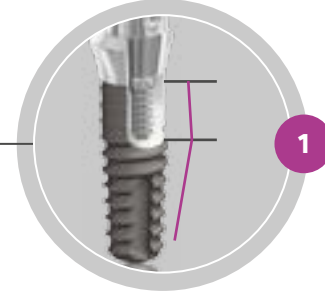
ø4.8

Uzunluk (mm)	Ürün Kodu
10.0	BFAR4810
12.0	BFAR4812
14.0	BFAR4814

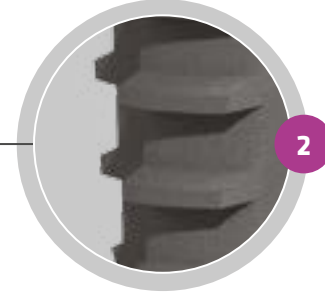
## Doku Seviyesi



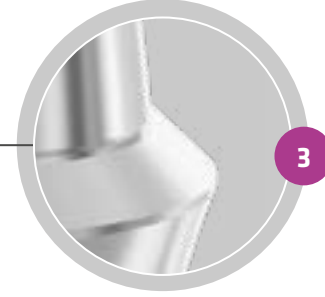
Hibrit dizayn; silindirik ve konik dizaynlarının ideal kombinasyonu.



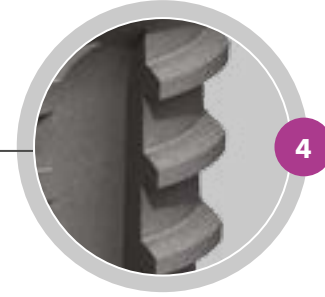
Yüzey özellikleri geliştirilmiş yeni RBM yüzey.



Bakteri plağı tutunmasına izin vermeyen, retansiyon sahası bulunmayan transgingival form ve kuvvetlendirilmiş implant - dayanak bağlantısı.



Kesici kenar özelliği.



Kemiğe stres aktarmayan yiv dizaynı.



## Doku Seviyesi

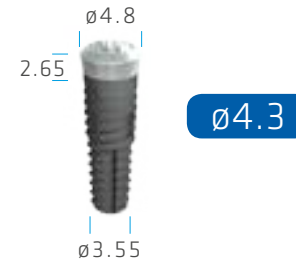
Üst yapı provalarında dayanakları söküp takma esnasında, implant çevresindeki diş etinde oluşabilecek irritasyonu önemli derecede ortadan kaldırır.

Kemik seviyesi implantlara göre implant-dayanak bağlantıları daha kuvvetlidir.

Switch-platform özelliği olan kemik seviyesi implantlarda, implant-dayanak bağlantı noktasını kemikten uzağa taşıyarak sağlanan kemik irritasyonu ve erimesine mani olur. Doku seviyesi implantlarda neredeyse diş eti üst sınırına kadar hiç bağlantı olmaması sebebi ile boyun bölgesindeki kemik için çok daha iyidir.



Uzunluk (mm)	Ürün Kodu
8.0	TFHR3708
10.0	TFHR3710
12.0	TFHR3712
14.0	TFHR3714



Uzunluk (mm)	Ürün Kodu
8.0	TFHR4308
10.0	TFHR4310
12.0	TFHR4312
14.0	TFHR4314



Uzunluk (mm)	Ürün Kodu
8.0	TFHR4808
10.0	TFHR4810
12.0	TFHR4812
14.0	TFHR4814



Uzunluk (mm)	Ürün Kodu
8.0	TWFHR5508
10.0	TWFHR5510
12.0	TWFHR5512



## CERRAHİ PROTOKOL

Her çapta kemik seviyesi ve doku seviyesi implant için ortak bir cerrahi set kullanımı sağlar.



## Kendinden Stoperli Frezler

Kendinden stoperli frezler, kullanıcılara büyük kolaylıklar tanımakta ve hata yapma olasılığını sıfıra indirmektedir.

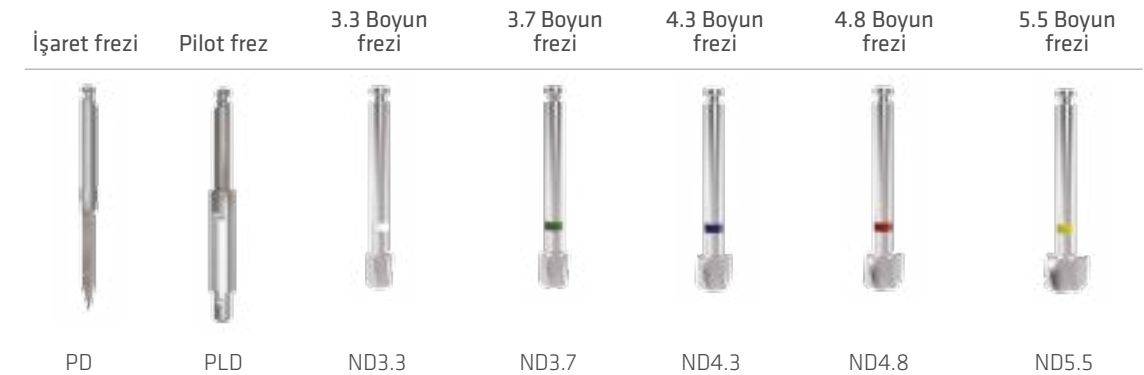
Implance frezleri 200-300 rpm hızda çalışabilmektedir, böylece fazladan oluşan ısının neden olduğu hücre ölmesi engellenmektedir. Düşük devirde çalışmanın hekime sağladığı diğer avantaj ise, çıkan kemik tozlarının daha sonra hastanın tedavisinde sağlıklı bir şekilde kullanılabilmesidir.



## Yardımcı Frezler

Özel olarak ucu sivriltilmiş işaret frezi ile doğru noktadan frezleme işlemine başlanabilmektedir. Pilot frez, ø2.2 frezin açtığı yuvaya, ø3.3 frezin daha kolay yerleşebilmesi için açılan yuvanın giriş kısmını genişletir.

Boyun frezleri en sert kemikte bile implantın boyun bölgesindeki oluşacak stresi azalmaktadır.



# Taşıma Parçaları

## RAŞET UYUMLU

Raşet Uyumlu  
Kemik Seviyesi



Kısa / Uzun  
BFDRS / BFDRL

Raşet Uyumlu  
Doku Seviyesi



Kısa / Uzun  
TFDRS / TFDRL

Raşet Uyumlu  
ø3.3 Mini



Kısa / Uzun  
BMFDRS / BMFDRL

1.2 Hex Anahtar



Kısa / Uzun  
1.2HDRS / 1.2HDRL

## ANGULDURVA UYUMLU

Anguldurva Uyumlu  
Kemik Seviyesi



Kısa / Uzun  
BFDMS / BFDML

Anguldurva Uyumlu  
Doku Seviyesi



Kısa / Uzun  
TFDMS / TFDML

Anguldurva Uyumlu  
ø3.3 Mini



Kısa / Uzun  
BMFDMS / BMFDML

Solid Anahtar



Paralel Pin



Derinlik Ölçer



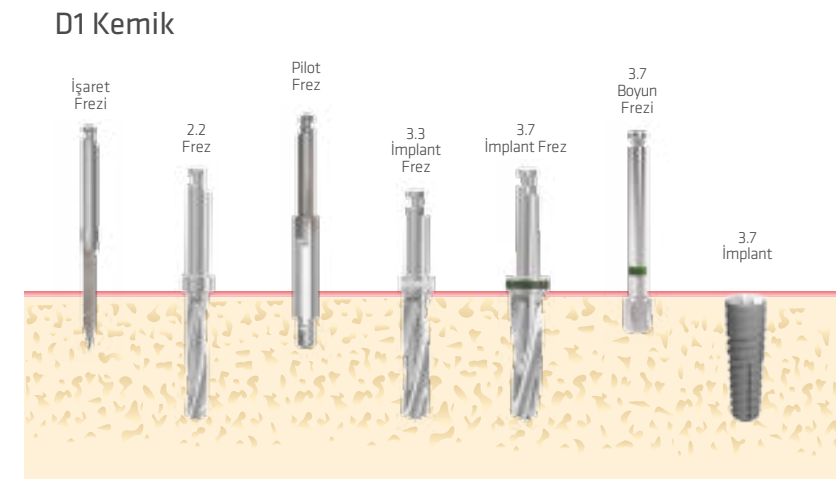
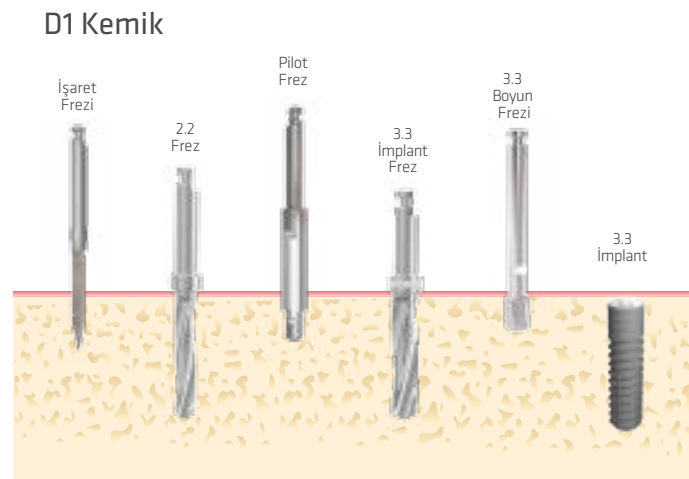
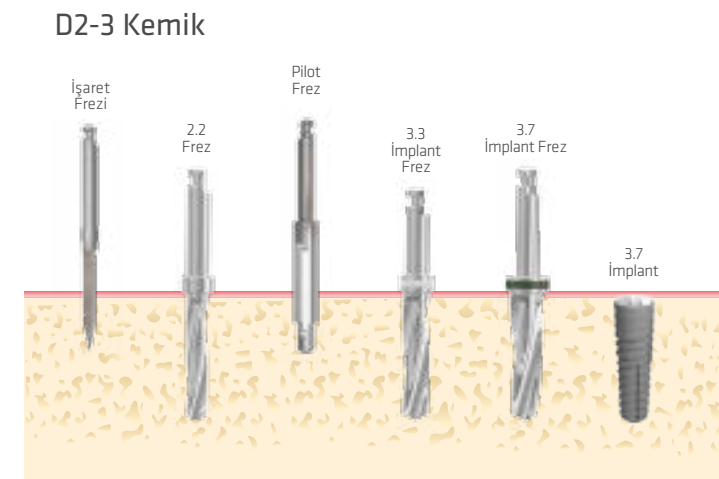
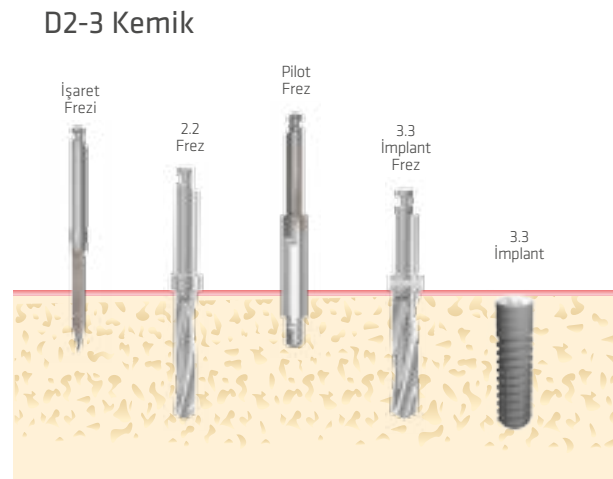
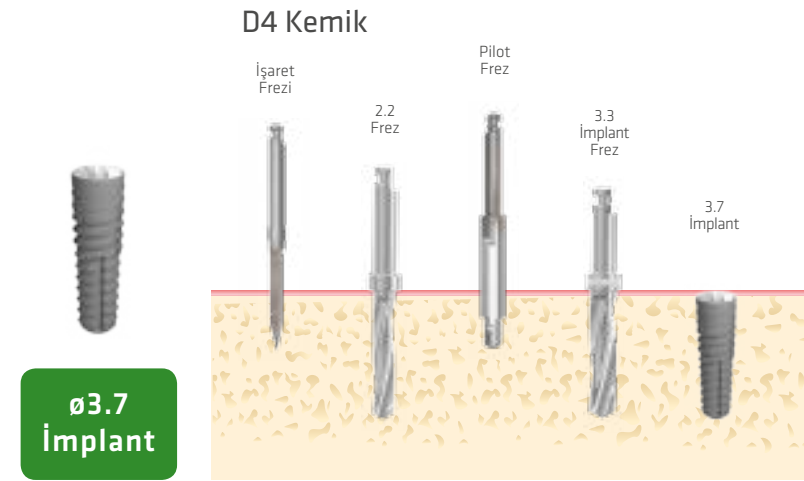
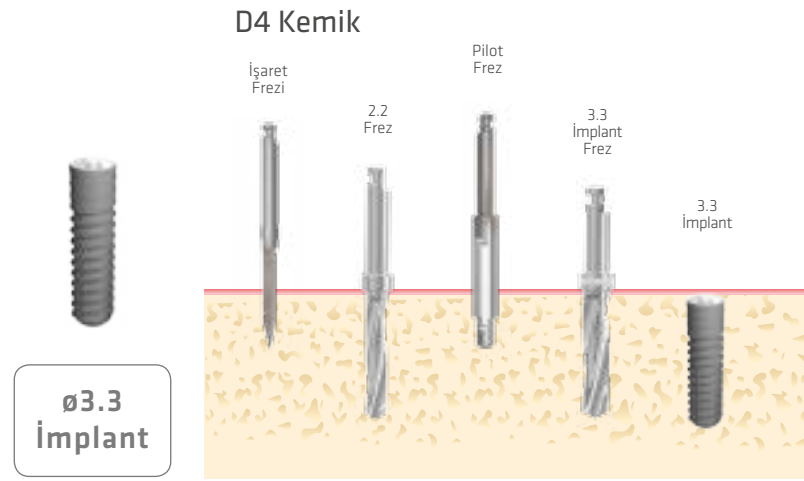
Raşet



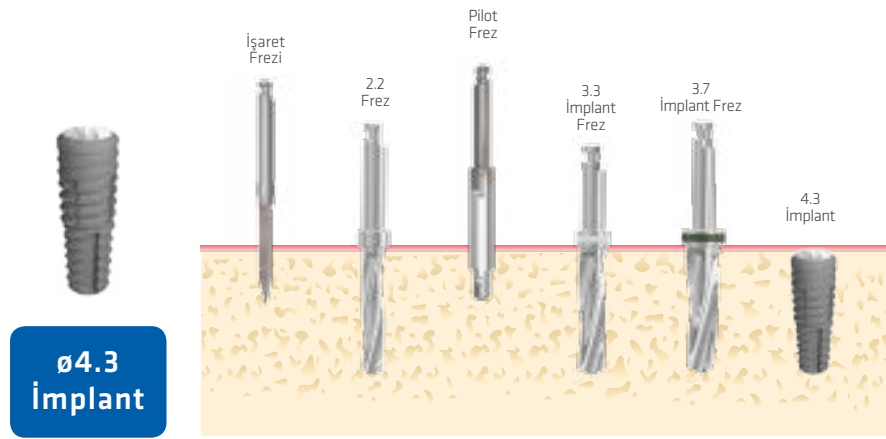


# İmplant Frez Tablosu

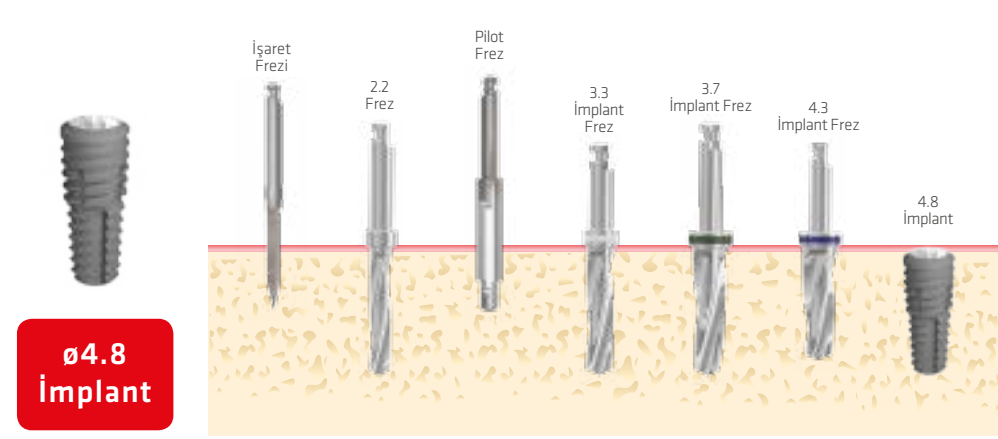
## Kemik / Doku Seviyesi



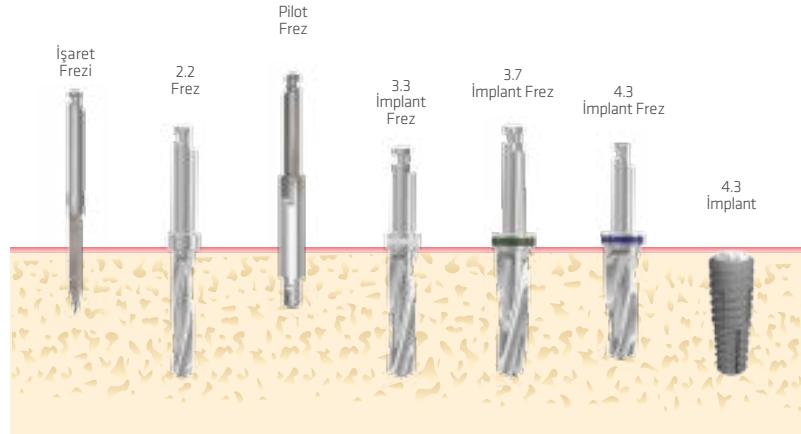
D4 Kemik



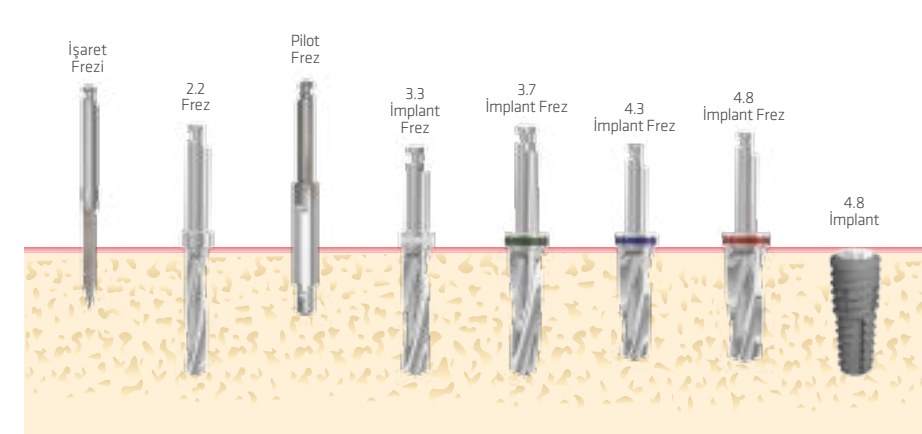
D4 Kemik



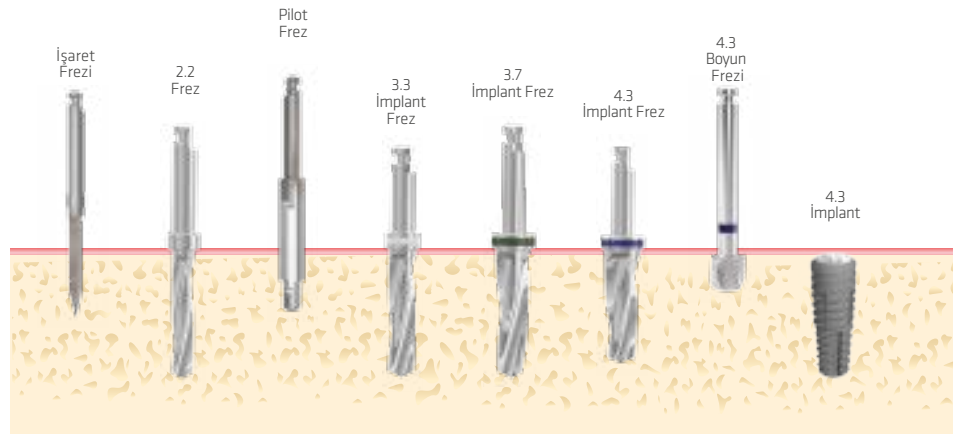
D2-3 Kemik



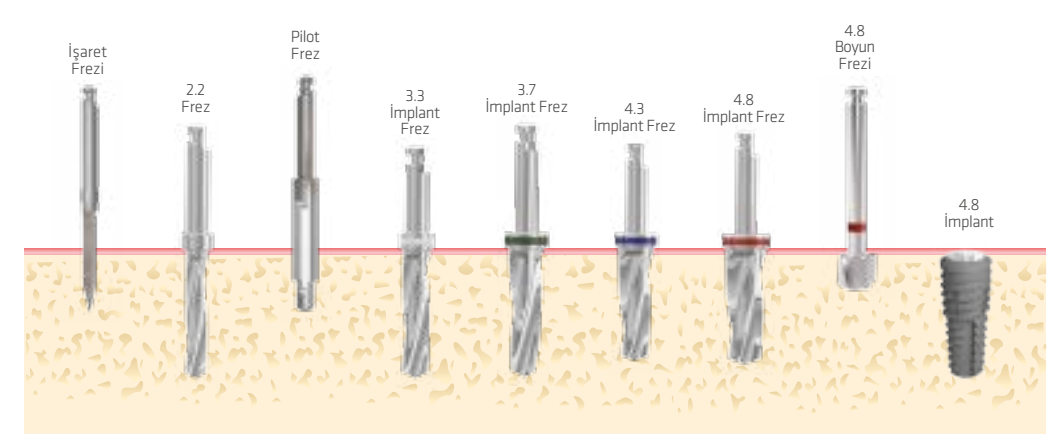
D2-3 Kemik



D1 Kemik



D1 Kemik

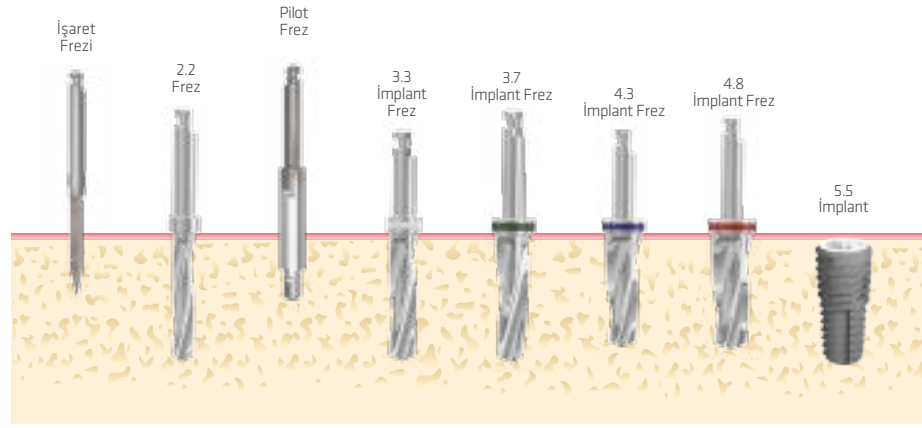




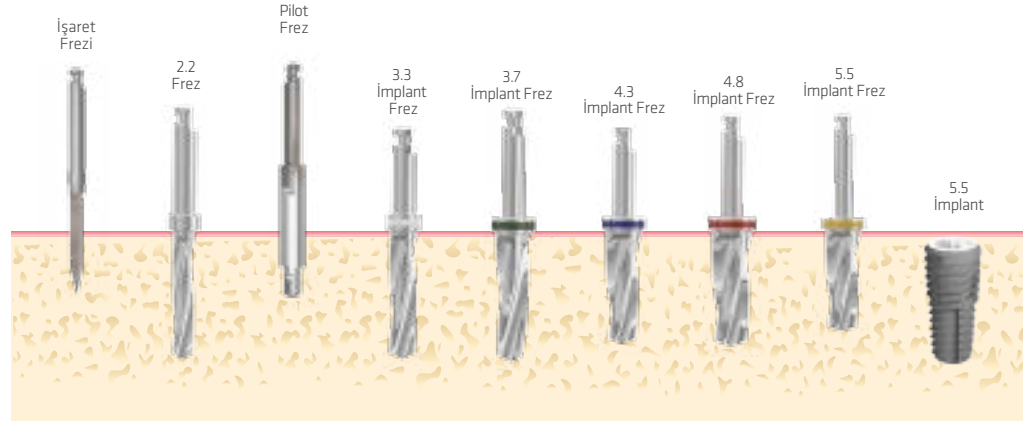
D4 Kemik



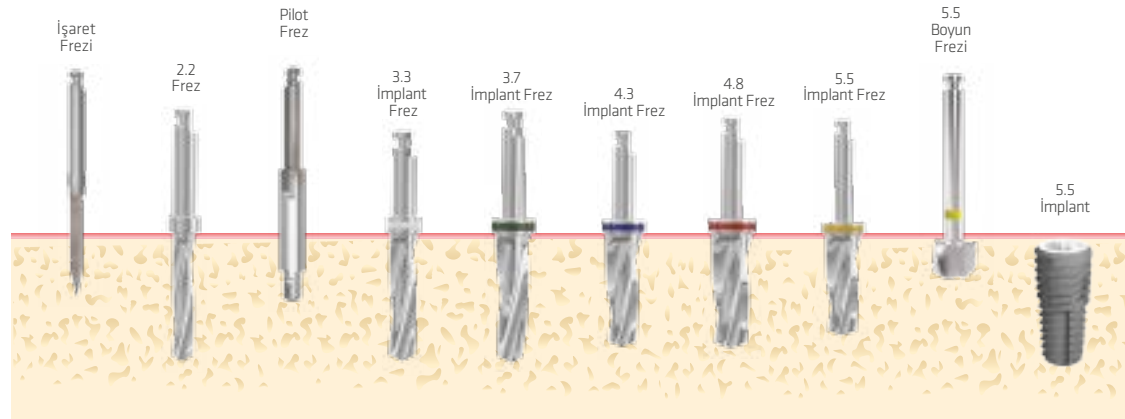
ø5.5  
İmplant



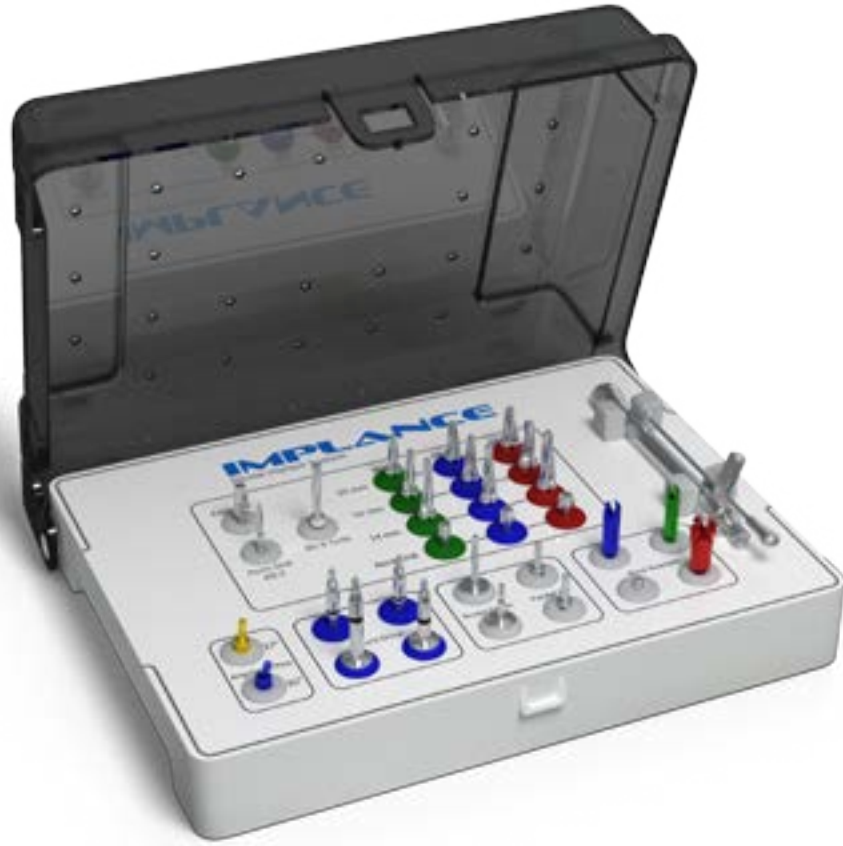
D2-3 Kemik



D1 Kemik



# CERRAHİ PROTOKOL | AGGRESSOR

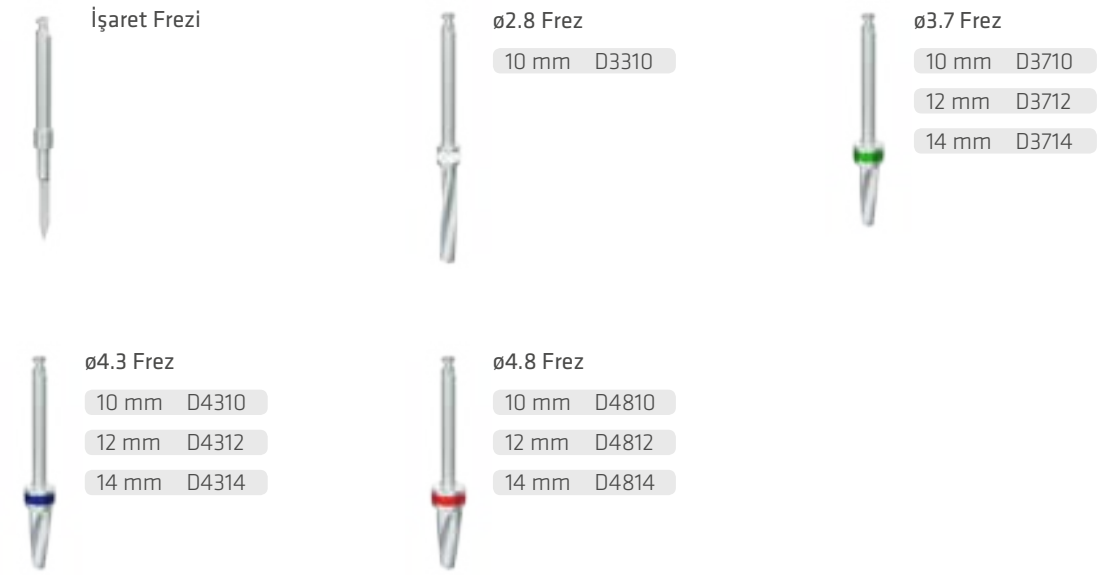


## Kendinden Stoperli Frezler

Kendinden stoperli frezler, kullanıcılara büyük kolaylıklar tanımakta ve hata yapma olasılığını sıfıra indirmektedir.

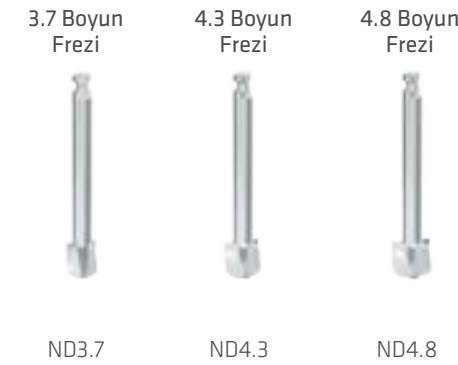
Implance frezleri 200-300 rpm hızda çalışabilmektedir, böylece fazladan oluşan ısının neden olduğu hücre ölmesi engellenmektedir. Düşük devirde çalışmanın hekime sağladığı diğer avantaj ise, çıkan kemik tozlarının daha sonra hastanın tedavisinde sağlıklı bir şekilde kullanılabilmesidir.

Implance Aggressor implantın konik yapısına uygun dizayn edilmiş daha konik yapıdaki frezleri sayesinde daha yüksek primer stabilite değerlerine ulaşılabilir.



## Yardımcı Frezler

Üç farklı çapta dizayn edilmiş kemik kazıyıcı ile kemiğe yerleştirilmiş implantın boyun kısmında bulunan fazla kemiği kazıyarak dayanakların daha rahat oturması için en uygun çıkış platformu oluşturulabilmektedir.





ANAHTARLAR

Raşet Anahtar  
Kemik Seviyesi



Kısa  
BFDRS

Raşet Anahtar  
Kemik Seviyesi



Uzun  
BFDRL

Anguldurva Anahtar  
Kemik Seviyesi



Kısa  
BFDMS

Anguldurva Anahtar  
Kemik Seviyesi



Uzun  
BFDML

1.2 Hex  
Anahtar



Kısa  
1.2HDS

1.2 Hex  
Anahtar



Uzun  
1.2HDRL

Paralel Pin



Açılı Pin 17°



Açılı Pin 35°



Raşet



KEMİK KAZIYICI

Rehber Pin  
Kemik Seviyesi



BASGpin

Kazıyıcı ø4.5  
Kemik Seviyesi



Kazıyıcı 4.5

Kazıyıcı ø5.5  
Kemik Seviyesi



Kazıyıcı 5.5

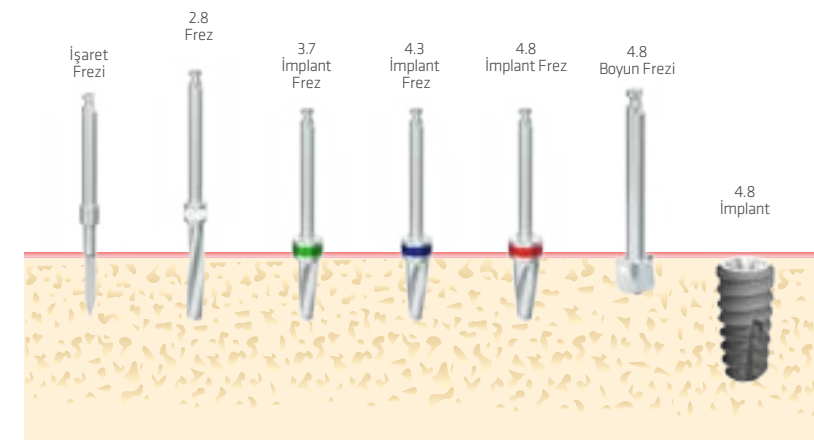
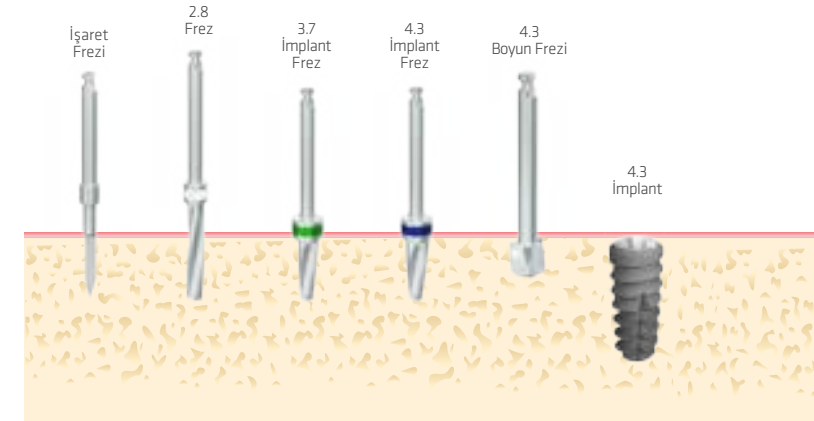
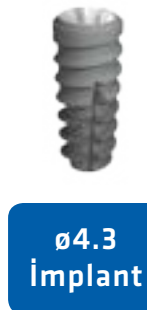
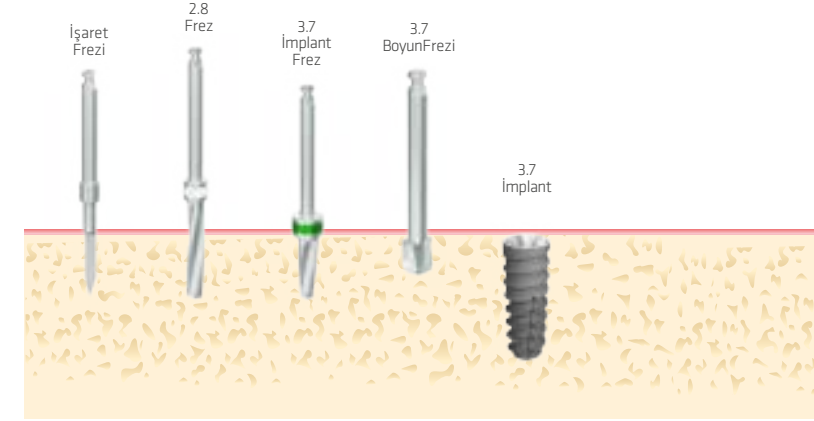
Kazıyıcı ø6.5  
Kemik Seviyesi



Kazıyıcı 6.5

# İmplant Frez Tablosu

## AGGRESSOR



## Kısa implant

Alt ve üst çenede, kemik boyunun yetersiz olduğu durumlarda, yani gerek sinüsün gerekse mandibular sinirin müsaade etmediği durumlarda, ileri cerrahi tekniklerine başvurmadan, kısa implantlar alternatif çözüm oluşturabilir.

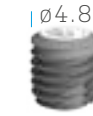


## Kemik Seviyesi



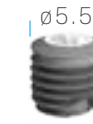
Ø4.3

Uzunluk (mm)	Ürün Kodu
5.0	BMFSR4305
6.0	BMFSR4306



Ø4.8

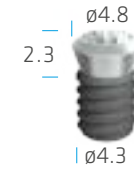
Uzunluk (mm)	Ürün Kodu
5.0	BMFSR4805
6.0	BMFSR4806



Ø5.5

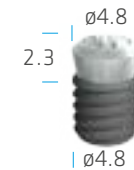
Uzunluk (mm)	Ürün Kodu
5.0	BMFSR5505
6.0	BMFSR5506

## Doku Seviyesi



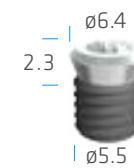
Ø4.3

Uzunluk (mm)	Ürün Kodu
4.0	TFSR4304
5.0	TFSR4305
6.0	TFSR4306



Ø4.8

Uzunluk (mm)	Ürün Kodu
4.0	TFSR4804
5.0	TFSR4805
6.0	TFSR4806



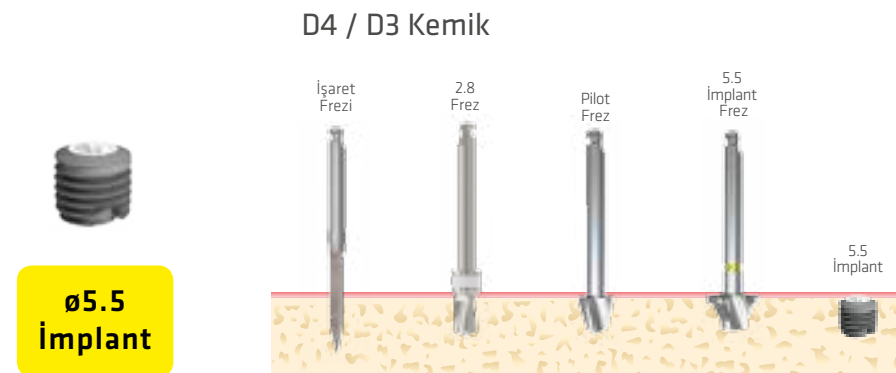
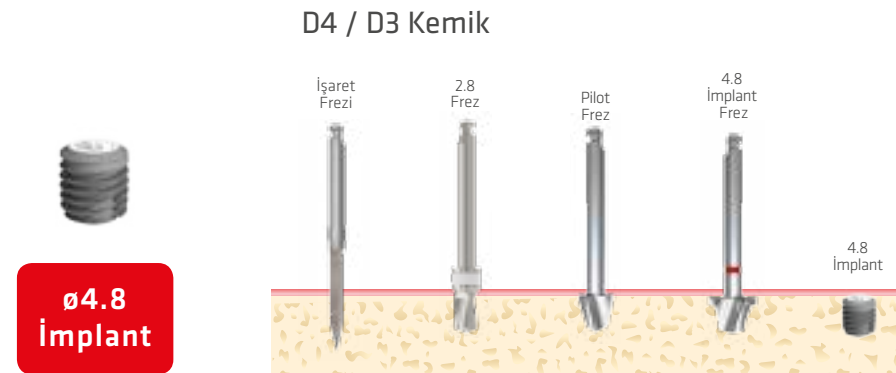
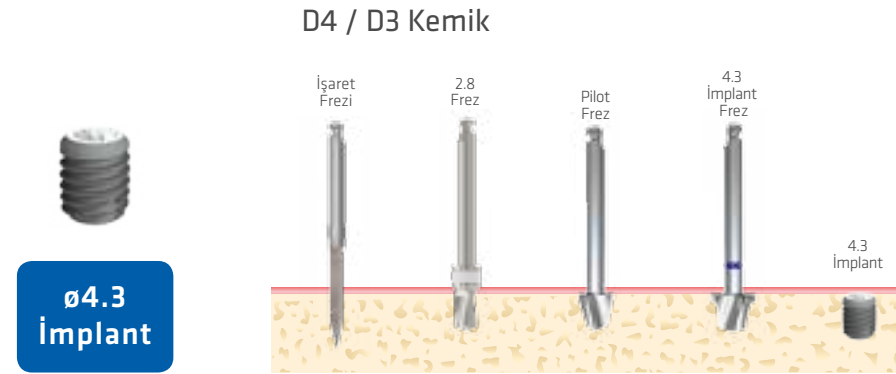
Ø5.5

Uzunluk (mm)	Ürün Kodu
4.0	TWFSR5504
5.0	TWFSR5505
6.0	TWFSR5506

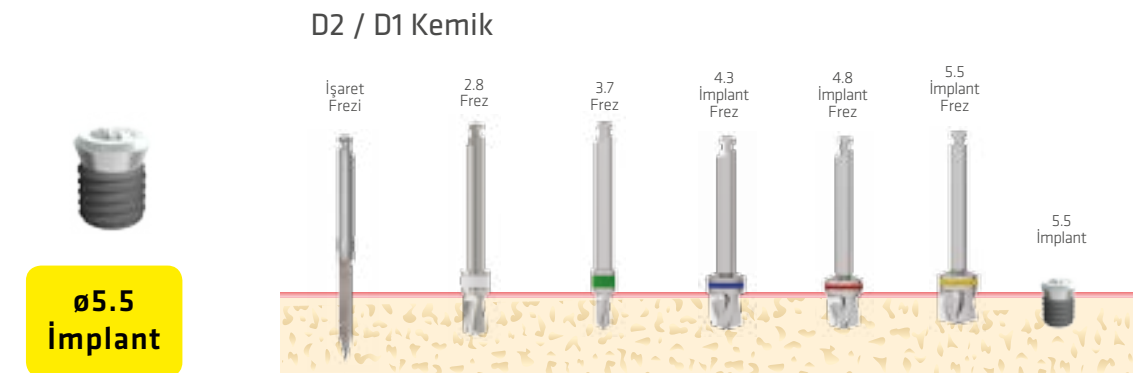
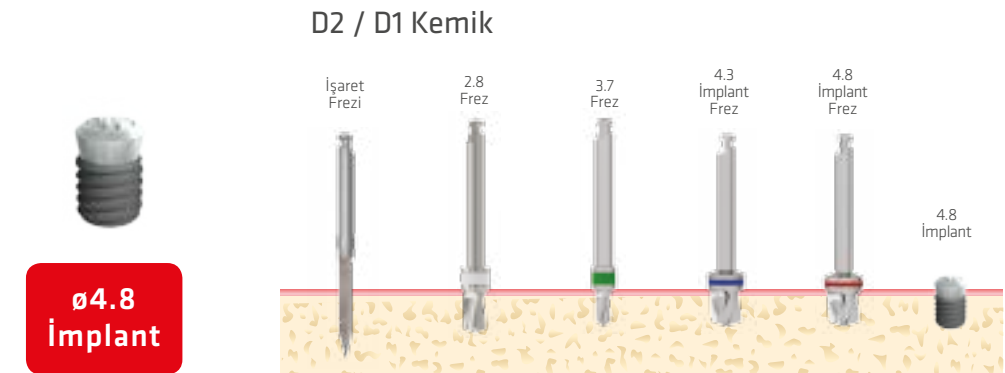
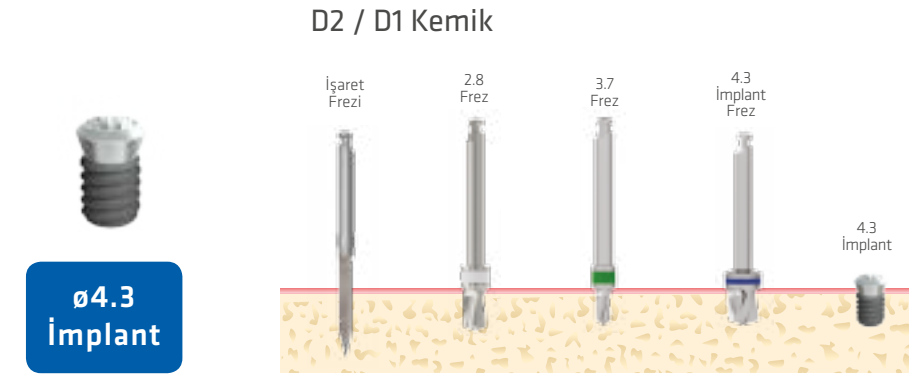


# İmplant Frez Tablosu

## Kısa implant Kemik Seviyesi



## Doku Seviyesi



Kemik Seviyesi kısa implantların D3/D4 kemikte kullanılması tavsiye edilir.

Doku Seviyesi kısa implantların ise D1/D2 kemiklerde kullanılması tavsiye edilir.

## CERRAHİ PROTOKOL

Hem kemik hem de doku seviyesinde kısa implantları uygulayabilmek için geliştirilmiş özel cerrahi settir.



## Kendinden Stoperli Frezler

### Kemik Seviyesi



Ø2.8 frez  
4 mm x2804  
5 mm x2805  
6 mm x2806



Ø4.3 frez



Ø4.8 frez

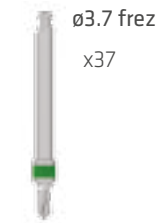


Ø5.5 frez

### Doku Seviyesi



Ø2.8 frez  
4 mm x2804  
5 mm x2805  
6 mm x2806



Ø3.7 frez  
x37



Ø4.3 frez  
4 mm x4304  
5 mm x4305  
6 mm x4306



Ø4.8 frez  
4 mm x4804  
5 mm x4805  
6 mm x4806



Ø5.5 frez  
4 mm x5504  
5 mm x5505  
6 mm x5506



## Yardımcı Frezler

İşaret frezi Pilot frez



PD

PLD

### Raşet Uyumlu Anahtarlar

Raşet Uyumlu  
Anahtar  
Kemik Seviyesi



Kısa / Uzun

BFDRS / BFDRL

Raşet Uyumlu  
Anahtar  
Doku Seviyesi



Kısa / Uzun

TFDRS / TFDRL

### Anguldurva Uyumlu Anahtar

Anguldurva Uyumlu  
Anahtar  
Kemik Seviyesi



Kısa / Uzun

BFDMS / BFDML

Anguldurva Uyumlu  
Anahtar  
Doku Seviyesi



Kısa / Uzun

TFDMS / TFDML

1.2 Hex  
Anahtar



Kısa / Uzun

1.2HDRS / 1.2HDRL



## Zigoma implant



Kemik kaybı durumunda kullanılan özel implantlardır.

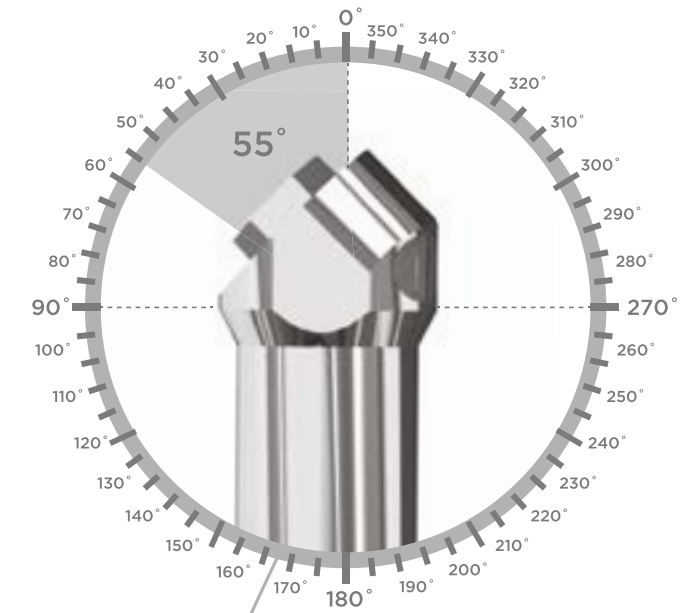
## Zigoma implant

ZİGOMA IMPLANT, üst çenesinde ileri derecede kemik kaybı olan ve tedavi uygulanamayacak hastalarda, zigoma bölgesine uygulanan özel implantlardır. Özellikle kaza veya tümörlerden dolayı üst çene kemiğinin bir kısmı veya tamamı alınmış hastalarda, zahmetli ve zor tedavi yöntemlerinin yerine kullanılan alternatif bir yöntemdir.

İleri derecede rezorbe dişsiz maksillaya sahip olan hastalarda cerrahi ve protetik rehabilitasyon oldukça güç olabilmektedir. Erken diş kayıpları, periodontal hastalıklar, tümör rezeksiyonu gibi sistemik ve lokal faktörler sonucunda alveoler yapıda ileri düzeyde yatay ve dikey kemik rezeksiyonu oluşabilmektedir.

Yeterli maksiller kemik olmadığı için geleneksel implant uygulaması yapılamadığı durumlarda Zigoma implant çok hızlı ve güvenilir bir çözüm olabilir.

Kaza, kanser hastalığı gibi nedenlerden dolayı premaksillada geniş rezeksiyonlar yapılan hastalara uygulanabilir.



Diğer implantlar gibi titanyum ve alaşımlarından yapılan Zigoma implantları 25-60 mm arasında değişen uzunluklarıyla beraber, kemikle maksilla arasındaki mesafeyi tolere etmek için 55 derece eğimli bir boyun kısmına sahiptir.



Implance Zigoma İmplant, farklı operasyon özelliklerine göre **3 farklı** ürün seçeneği sunar.



#### ZİGOMA İMPLANT

Zigoma implant, üst çenesinde ileri derecede kemik kaybı olan ve tedavi uygulanamayacak hastalarda, zigoma bölgesinde bulunan elmacık kemiğine uygulanan özel implantlardır.



#### ONKOLOJİK ZİGOMA İMPLANT

Özellikle kaza ve tümörlerden dolayı üst çene kemiğininin bir kısmı veya tamamı alınmış hastalarda, zahmetli ve zor tedavi yöntemlerinin yerine kullanılan alternatif dental implantlardır.



#### ATROFİK MAKSİLAR ZİGOMA İMPLANT

Zigoma Atrofik Maksiller implant, üst çenesinde çok erimiş maksiller kemik kaybı olan ve tedavi uygulanamayacak hastalarda zigoma bölgesinde bulunan elmacık kemiğine uygulanan özel implantlardır.

#### ZİGOMA İMPLANT



ø4.3

Uzunluk (mm)	Ürün Kodu
35	ZYG35
37.5	ZYG37.5
40	ZYG40
42.5	ZYG42.5
45	ZYG45
47.5	ZYG47.5
50	ZYG50
52.5	ZYG52.5
55	ZYG55
57.5	ZYG57.5
60	ZYG60

#### ONKOLOJİK ZİGOMA İMPLANT



ø4.3

Uzunluk (mm)	Ürün Kodu
25	ZONC25
27.5	ZONC27.5
30	ZONC30
32.5	ZONC32.5

#### ATROFİK MAKSİLAR ZİGOMA İMPLANT

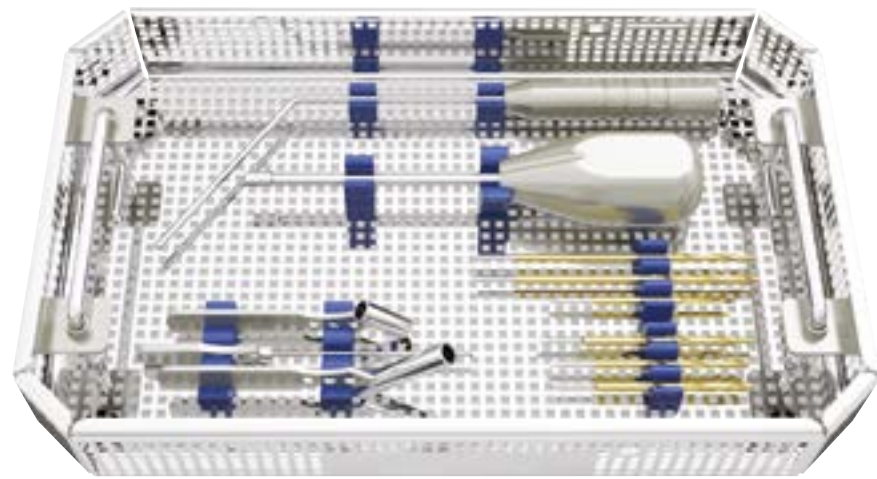


ø4.3

Uzunluk (mm)	Ürün Kodu
35	ZAM35
37.5	ZAM37.5
40	ZAM40
42.5	ZAM42.5
45	ZAM45
47.5	ZAM47.5
50	ZAM50
52.5	ZAM52.5
55	ZAM55
57.5	ZAM57.5
60	ZAM60

## CERRAHİ PROTOKOL

Zigomatik implantların uygulanabilmesi için geliştirilmiş özel cerrahi settir.



### Cerrahi Ekipmanlar

Zigoma Frez Tutucu



ZDG

Zigoma Frez Tutucu  
Kısa



ZDGS

Zigoma Derinlik Ölçer  
Açılı



ZDIA

Zigoma Derinlik Ölçer  
Düz



ZDIS

### Cerrahi Frezler

İşaret frezi



PD2970

Pilot frez  
3,5



PLD3565

Pilot frez  
Uzun



PLD35100

Twist frez  
2,9 Kısa



TWD2965

Twist frez  
2,9 Uzun



TWD29100

Twist frez  
3,5 Kısa



TWD3565

Twist frez  
3,5 Uzun



TWD35100



# PROTEZ



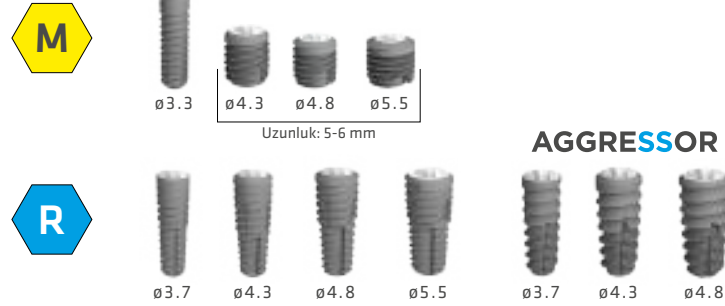
Başarı, her adımda mükemmel uyumla  
çalışmayı ve **“Biz”** demeyi gerektirir.

*Mükemmel Uyum*

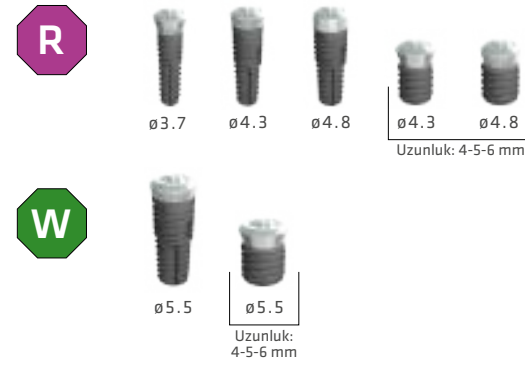


## DAYANAK BAĞLANTI ÇEŞİTLERİ

### Kemik Seviyesi



### Doku Seviyesi



### Zigoma



## İYİLEŞME DAYANAKLARI

Diş eti yüksekliği ve yapılacak kronun çapına göre kullanılacak dayanağa karşılık gelen yükseklikte ve çapta olan iyileşme başlığının kullanılması gerekmektedir. Şayet; kullanılan iyileşme başlığından daha düşük diş eti yüksekliğinde bir dayanak kullanılırsa, diş eti açıklığı dayanağın boynundan daha ince kalacağı için uygulamada sorun yaşanacaktır.

### Kemik Seviyesi



#### İYİLEŞME DAYANAKLARI

Çap	GH					
	3.5 mm	5 mm	7 mm			
Ø3.5	BMHA3735	BMHA3750	BMHA3770			
Ø4.5	1 mm	2 mm	3 mm	4 mm	5 mm	
	BHA4510	BHA4520	BHA4530	BHA4540	BHA4550	
	Ø5.5	BHA5510	BHA5520	BHA5530	BHA5540	BHA5550
	Ø6.5	BHA6510	BHA6520	BHA6530	BHA6540	BHA6550

### Doku Seviyesi



#### İYİLEŞME DAYANAKLARI

Çap	GH	
	3.5 mm	5.5 mm
Ø3.7	THA35	THA55
Ø6.4	THAW35	THAW55

### Kısa implant



#### İYİLEŞME DAYANAKLARI

Çap	GH	
	2 mm	3 mm
Ø5.0	BMHA5020	BMHA5030
Ø6.0	BMHA6020	BMHA6030
Ø8.0	BMHA8020	BMHA8030

### Zigoma implant



#### İYİLEŞME BAŞLIĞI

Z	GH	
	3 mm	5 mm
Z	ZHA4330	ZHA4350

### Octa Sistem



#### OCTA DAYANAK İYİLEŞME BAŞLIĞI

ÜRÜN KODU
OAHCap

### Multi-Unit Sistem



#### MULTI UNIT DAYANAK İYİLEŞME BAŞLIĞI

MUAHCap

## GEÇİCİ DAYANAKLAR

Cerrahi sonrasında özellikle estetik bölgede, anında geçici protezi uyumlandırabilmek için özel olarak plastikten üretilmiş kolayca şekil verebileceğiniz, geçici dayanaktır.

### Kemik Seviyesi



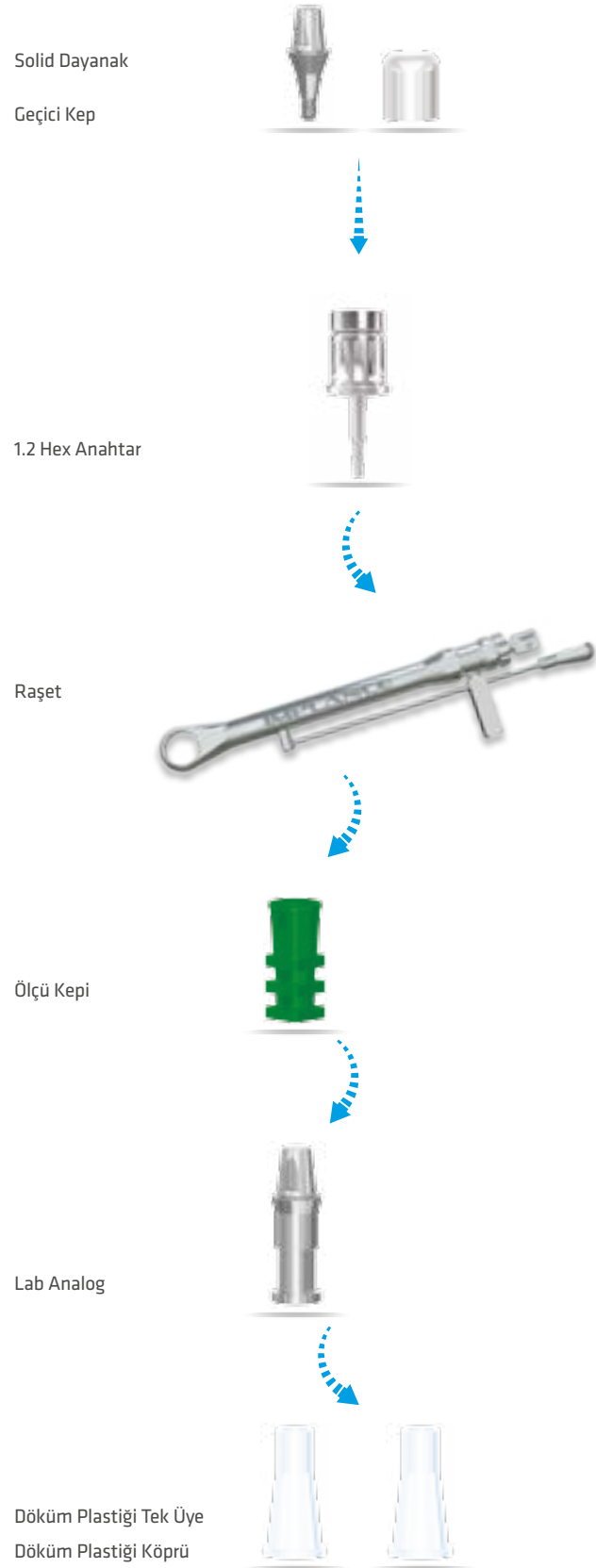
Çap	
Ø3.7	BMTA37
Ø4.5	BTA45
Ø5.5	BTA55



**Tek Kron**  
**ve Köprü**  
Restorasyonları

# SOLID SİSTEM

## Kemik Seviyesi



### SOLID DAYANAKLAR

Çap	GH				
	1 mm	2 mm	3 mm	4 mm	5 mm
ø3.5	BMSA3710	BMSA3720	BMSA3730	BMSA3740	BMSA3750
ø4.5	BSA4510	BSA4520	BSA4530	BSA4540	BSA4550
ø5.5	BSA5510	BSA5520	BSA5530	BSA5540	BSA5550



### SOLID DÖKÜM PLASTIĞI

Çap	KÖPRÜ		TEK ÜYE	
	ø3.5	BMSAPIC37b	BMSAPIC37c	
ø4.5	BSAPIC45b	BSAPIC45c		
ø5.5	BSAPIC55b	BSAPIC55c		



### SOLID LAB ANALOG

Çap	ÜRÜN KODU	
	ø3.5	BMSALA37
ø4.5	BSALA45	
ø5.5	BSALA55	



### SOLID DAYANAK GEÇİCİ KEP

Çap	ÜRÜN KODU	
	ø3.5	BMSACap37
ø5.1	BSACap45	
ø5.8	BSACap55	



### SOLID DAYANAK ÖLÇÜ KEPİ

Çap	ÜRÜN KODU	
	ø3.5	BMSAICap37
ø4.5	BSAICap45	
ø5.5	BSAICap55	



# COUPLE SİSTEM

## Kemik Seviyesi

Ölçü Parçası

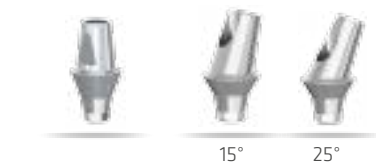
Açık  
Kapalı



Lab Analog



Couple Dayanak



1.2 Hex Anahtar



Raşet



### COUPLE DAYANAKLAR

Çap	GH				
	1 mm	2 mm	3 mm	4 mm	5 mm
ø3.5	BMCA37107	BMCA37207	BMCA37307	BMCA37407	BMCA37507
ø4.5 ø5.5 ø6.5	BCA45107	BCA45207	BCA45307	BCA45407	BCA45507
	BCA55107	BCA55207	BCA55307	BCA55407	BCA55507
	BCA65107	BCA65207	BCA65307	BCA65407	BCA65507
ø4.3			ZCA43307		ZCA43507



### AÇILI DAYANAK

Çap	GH								
	1 mm (15°)	2 mm (15°)	4 mm (15°)	2 mm (15°)	2 mm (25°)	3 mm (20°)	4 mm (15°)	4 mm (25°)	5 mm (20°)
ø3.5	BMAA37151	BMAA37152	BMAA37154						
ø4.5 ø5.5 ø6.5	BAA45152	BAA45252		BAA45154	BAA45254				
	BAA55152	BAA55252		BAA55154	BAA55254				
	BAA65152	BAA65252		BAA65154	BAA65254				
ø4.3			ZAA43203					ZAA43205	



### AÇIK KAŞIK ÖLÇÜ PARÇASI

Çap	UZUN		KISA	
	ø3.5	BMICP37L	BMICP37S	
ø4.5	BICP45L	BICP45S		



### KAPALI KAŞIK ÖLÇÜ PARÇASI

Çap	UZUN		KISA	
	ø3.5	BMICT37L	BMICT37S	
ø4.5	BIP45			



### İMLANT LAB ANALOG

M	BMFLA
R	BFLA

# KISA İMPLANT COUPLE SİSTEM

## Kemik Seviyesi

Ölçü Parçası

Açık  
Kapalı



Lab Analog



Kısa İmplant Couple Dayanak



1.2 Hex Anahtar



Raşet



### KISA İMPLANT COUPLE DAYANAKLAR

Çap	GH	
	2 mm	3 mm
ø5.0	BMCA5020	BMCA5030
ø6.0	BMCA6020	BMCA6030
ø8.0	BMCA8020	BMCA8030



### KISA İMPLANT AÇIK KAŞIK ÖLÇÜ PARÇASI

Çap	
ø5.0	BMSICP50
ø6.0	BMSICP60



### KISA İMPLANT KAPALI KAŞIK ÖLÇÜ PARÇASI

Çap	
ø5.0	BMSICT50
ø6.0	BMSICT60



### İMPLANT LAB ANALOG

	BMFLA
--	-------

# OCTA SİSTEM

## Kemik Seviyesi

Octa Dayanak



Octa Anahtar



Raşet



Ölçü Parçası

Açık  
Kapalı

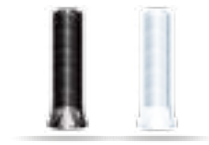
İyileşme Kepi



Lab Analog



Döküm Plastığı



1.2 Hex Anahtar



Raşet



OCTA DAYANAKLAR

GH

1 mm

2 mm

3 mm

4 mm

5 mm



BMOA10

BMOA20

BMOA30

BMOA40

BMOA50



BOA10

BOA20

BOA30

BOA40

BOA50



OCTA DAYANAK DÖKÜM PLASTIĞI

OCTA

NON-OCTA

OAPICy

OAPICyN



OCTA DAYANAK TİTANYUM SİLİNDİR

OCTA

NON-OCTA

OATICy

OATICyN

OCTA SİSTEM AÇIK KAŞIK  
ÖLÇÜ PARÇASI

OCTA

NON-OCTA

ICOAP

ICOAPN

OCTA SİSTEM KAPALI KAŞIK  
ÖLÇÜ PARÇASI

OCTA

NON-OCTA

ICOAT

ICOATN

OCTA DAYANAK  
İYİLEŞME KEPİ

ÜRÜN KODU

OAHCap

OCTA DAYANAK  
LAB ANALOG

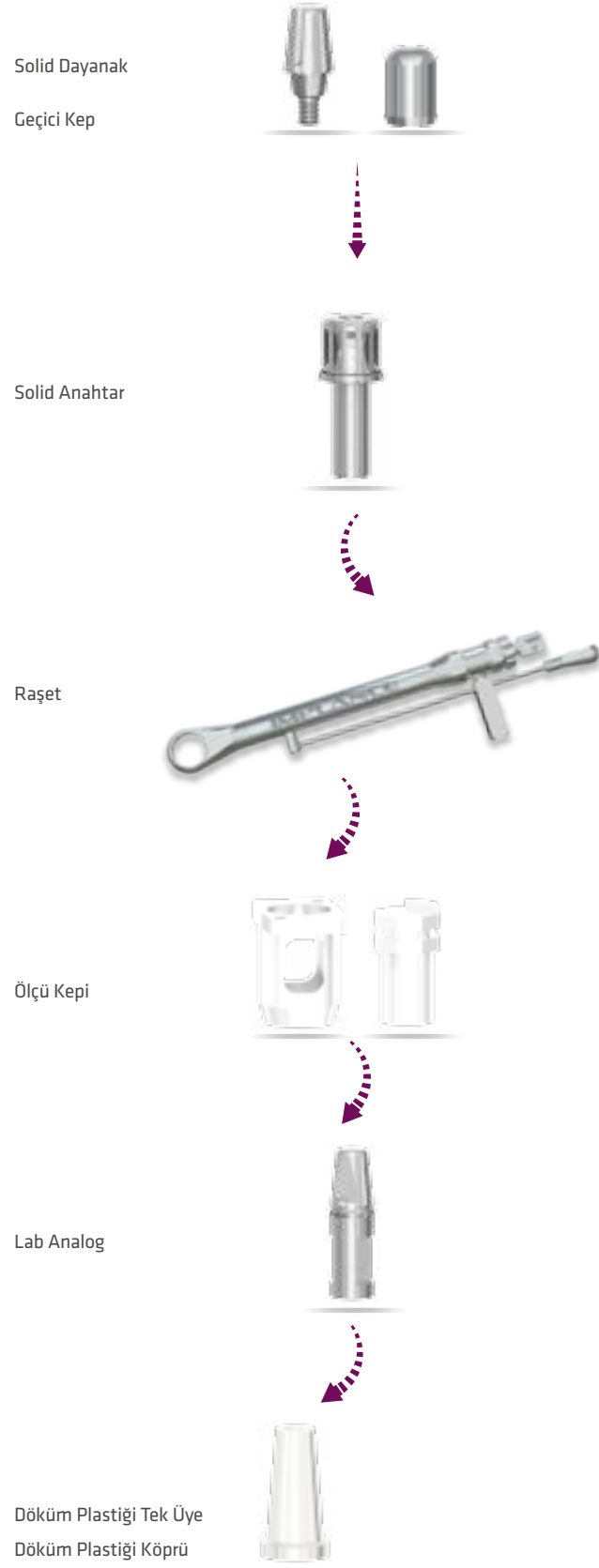
ÜRÜN KODU

OALA



# SOLID SİSTEM

## Doku Seviyesi



### SOLID DAYANAKLAR

Çap	GH			
	4 mm	5 mm	5.5 mm	7 mm
ø3.5	TSA40	-	TSA55	TSA70
ø4.3	TSAL40	TSAL50	-	TSAL70



### SOLID DÖKÜM PLASTİĞİ

Çap	KÖPRÜ	TEK ÜYE
	ø5.3	TSAPICb



### SOLID LAB ANALOG

Çap	GH		
	4 mm	5.5 mm	7 mm
ø4.8	TSALA40	TSALA55	TSALA70
ø6.0	TSALLA40	TSALLA55	TSALLA70



### SOLID DAYANAK GEÇİCİ KEPİ

Çap	GH		
	4 mm	5.5 mm	7 mm
ø5.5	TSACap40	TSACap55	TSACap70



### SOLID DAYANAK ÖLÇÜ KEPİ

#### ÜRÜN KODU

TSACap



### SOLID DAYANAK POZİSYON SİLİNDİRİ

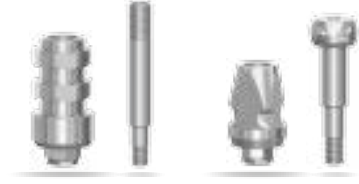
#### ÜRÜN KODU

TSAPoCy

# COUPLE SİSTEM

## Doku Seviyesi

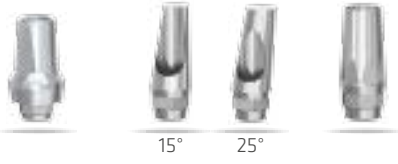
Ölçü Parçası  
Açık  
Kapalı



Lab Analog



Dayanak  
Couple  
Açılı  
Synocta



1.2 Hex Anahtar



Raşet



### COUPLE DAYANAKLAR

Çap	GH			
	1 mm	2 mm	3 mm	4 mm
ø5.2	TCA10	TCA20	TCA30	TCA40
ø6.4	TCAW10	TCAW20	TCAW30	TCAW40



### AÇILI DAYANAK

Çap	15°	25°
	ø3.7	TAA15



### SYNOCTA DAYANAK

Çap	GH
	6 mm
ø3.5	TSOA



### AÇIK KAŞIK ÖLÇÜ PARÇASI

Çap	ÜRÜN KODU
ø5.5	TICP
ø6.4	TICPW



### KAPALI KAŞIK ÖLÇÜ PARÇASI

Çap	ÜRÜN KODU
ø5.5	TICT



### İMLANT LAB ANALOG

Çap	ÜRÜN KODU
ø4.8	TFLA
ø6.0	TFLLA

# OCTA SİSTEM

## Doku Seviyesi

Octa Dayanak



Octa Anahtar



Raşet



Ölçü Parçası  
Açık  
Kapalı



İyileşme Başlığı



Lab Analog



Döküm Plastiği



1.2 Hex Anahtar



Raşet



OCTA DAYANAKLAR



Çap | ÜRÜN KODU  
ø3.5 | TOA



OCTA DAYANAK DÖKÜM PLASTİĞİ

OCTA NON-OCTA

OAPICy OAPICyN



OCTA DAYANAK TİTANYUM SİLİNDİR

OCTA NON-OCTA

OATICy OATICyN



OCTA SİSTEM AÇIK KAŞIK ÖLÇÜ PARÇASI

OCTA NON-OCTA

ICOAP ICOAPN



OCTA SİSTEM KAPALI KAŞIK ÖLÇÜ PARÇASI

OCTA NON-OCTA

ICOAT ICOATN



OCTA DAYANAK LAB ANALOG

ÜRÜN KODU

OALA

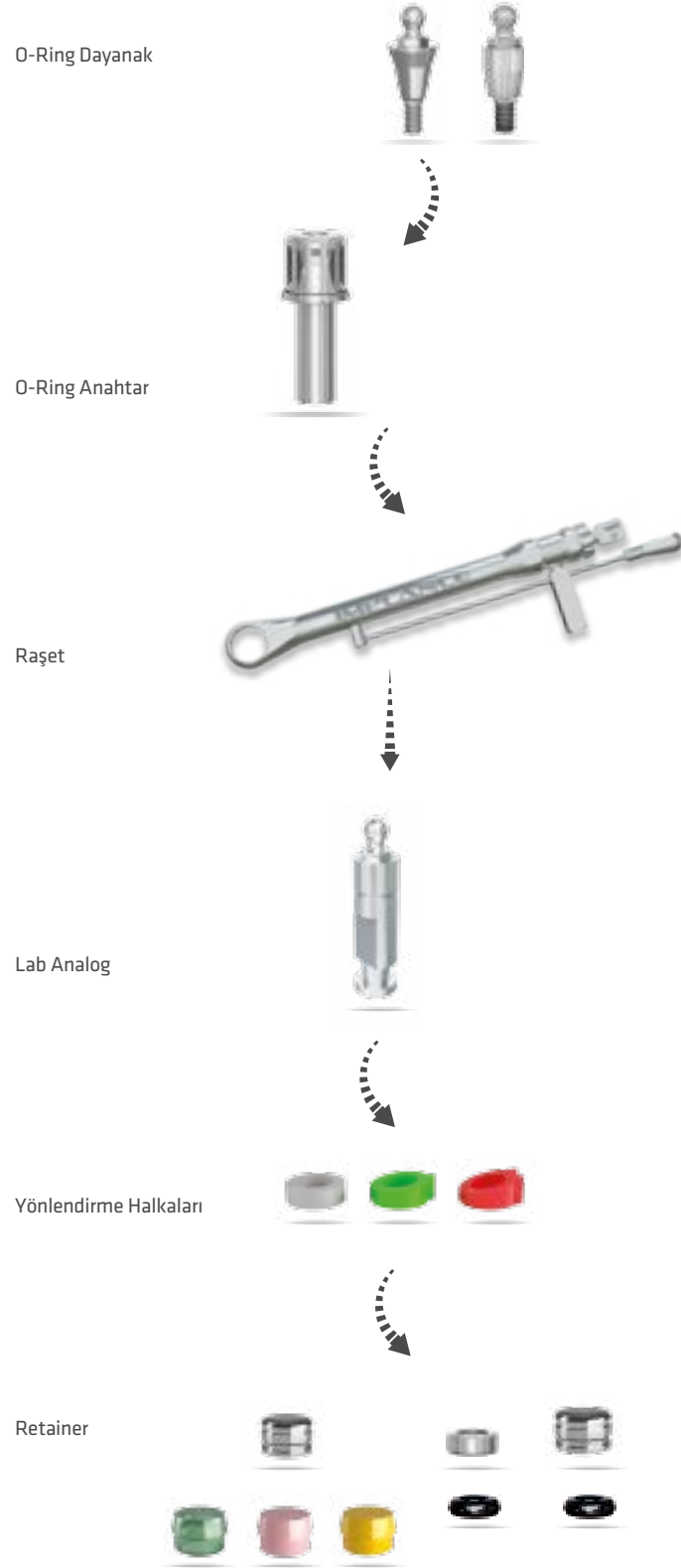




**Hareketli**  
Restorasyonlar

# O-RING SİSTEM

Kemik Seviyesi / Doku Seviyesi



## O-RING DAYANAKLAR

	GH					
	0.5 mm	1 mm	2 mm	3 mm	4 mm	6 mm
M	BMORA05	-	BMORA20	-	BMORA40	-
R	BORA05	BORA10	BORA20	BORA30	BORA40	BORA60



## O-RING DAYANAKLAR

	GH		
	0.5 mm	2 mm	4 mm
R W	TORA05	TORA20	TORA40



## O-RING LAB ANALOG

ORLA

## RETAINER



## YÖNLENDİRME HALKALARI



## YERLEŞTİRME ANAHTARI



# LOCATOR SİSTEM

**Kemik** Seviyesi / **Doku** Seviyesi

Locator Dayanak



Locator Anahtar



Raşet



Locator Ölçü Kepi



Locator Lab Analog



Locator Retainer (LMHt)



MOR Sert • 2.7Kg  
ŞEFFAF Standart • 1.8Kg  
PEMBE Yumuşak • 1.2Kg  
SARI Ekstra Yumuşak • 0.6Kg



## KEMİK SEVİYESİ LOCATOR DAYANAKLAR

GH

1.5 mm 2.5 mm 3.5 mm 4.5 mm 5.5 mm 6.5 mm

M

BMLA15 BMLA25 BMLA35 BMLA45 BMLA55 BMLA65

R

BLA15 BLA25 BLA35 BLA45 BLA55 BLA65



## DOKU SEVİYESİ LOCATOR DAYANAKLAR

GH

1.5 mm 2.5 mm 3.5 mm 4.5 mm 5.5 mm 6.5 mm

R

TLA15 TLA25 TLA35 TLA45 TLA55 TLA65



## LOCATOR LAB ANALOG

BLLA

TLLA

## LOCATOR RETAINER

TİTANYUM KEP

SİYAH KEP  
Processing

LMHt

MOR KEP  
2.7 Kg

ŞEFFAF KEP  
1.8 Kg

PEMBE KEP  
1.2 Kg

SARI KEP  
0.6 Kg

LRI



# BAR SİSTEM

**Kemik** Seviyesi / **Doku** Seviyesi



BAR BURNOUT / IB - burnout



BAR POSITIONING / IBP - burnout



BAR HOUSING / IBH - burnout



SARI BAR KLİPSİ / IBClip - y  
Orta Retansiyon 1.8 Kg



PEMBE BAR KLİPSİ / IBClip - p  
Yumuşak Retansiyon 1.2 Kg



KIRMIZI BAR KLİPSİ/ IBClip - r  
Ekstra Yumuşak Retansiyon 0.8 Kg



Bar Klipsi Yerleştirme Anahtarı



Parelelometre





**H i b r i t**  
Restorasyonlar

# MULTI-UNIT SİSTEM

## Kemik Seviyesi

Multi Unit Dayanak



Multi Unit Anahtar  
1.2 Hex Anahtar



Raşet



Multi Unit Ölçü Parçası  
Açık



İyileşme Başlığı



Multi Unit Lab Analog



Raşet



### MULTI UNIT DAYANAKLAR

	GH				
	0.5 mm	1.5 mm	2.5 mm	3.5 mm	4.5 mm
M	BMMUA4805	BMMUA4815	BMMUA4825	BMMUA4835	BMMUA4845
R	BMUA4805	BMUA4815	BMUA4825	BMUA4835	BMUA4845



### ZİGOMA MULTI UNIT DAYANAKLAR

	GH				
	0.5 mm	1.0 mm	2.0 mm	3.0 mm	5.0 mm
Z	ZMUA431705	ZMUA43171	ZMUA43172	ZMUA43173	ZMUA43175



### MULTI UNIT DAYANAKLAR AÇILI

	GH		
	1 mm	2.5 mm	3.5 mm
R	BMUA48171	BMUA48172	BMUA48173
	BMUA48351	BMUA48352	BMUA48353



### MULTI UNIT AÇIK KAŞIK ÖLÇÜ PARÇASI

BMUAICP



### ZİGOMA KAŞIK ÖLÇÜ PARÇASI

ZICP



### MULTI UNIT DAYANAK DÖKÜM PLASTİĞİ

MUAPICYN



### ZİGOMA DÖKÜM PLASTİĞİ

ZPICYN



### MULTI UNIT DAYANAK TİTANYUM SİLİNDİR

MUATICY



### MULTI UNIT LAB ANALOG

BMUALA



### ZİGOMA LAB ANALOG

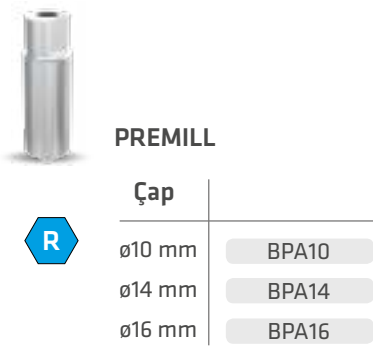
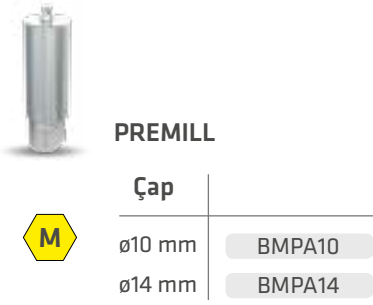
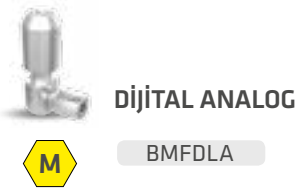
ZLA



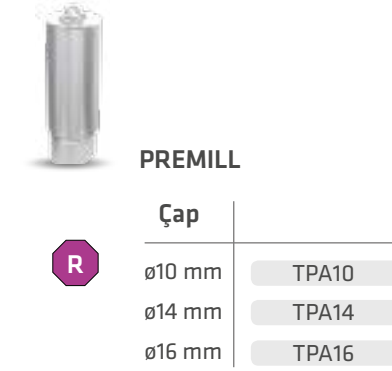


**Dijital**  
**Diş Hekimliği**

## Kemik Seviyesi



## Doku Seviyesi



**Ti-Base** Dayanak

Ti-BASE SCAN BODY

M

TİMSB



Ti-BASE SCAN BODY

R

TİSB



Ti-BASE DAYANAK

M

BMTİA05



Ti-BASE DAYANAK

R

BTİA05

**Multi Unit** Dayanak

SCAN BODY

PMUSB



DijİTAL ANALOG

BMDLA



ZR BASE

MUTB

**Octa** Dayanak

SCAN BODY

POSB



DijİTAL ANALOG

BODLA



ZR BASE

OTB



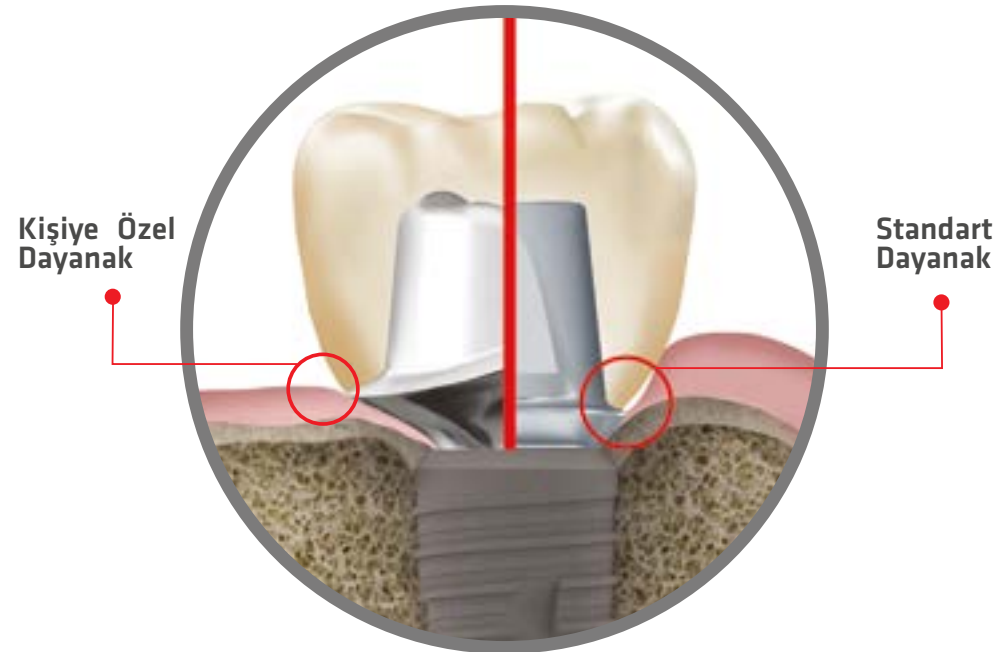
# Premill Kişiyeye Özel Dayanak

Premill kişiyeye özel dayanak, hastanın diş ve diş eti ölçülerine göre hazırlanan tamamen "kişiyeye özel" dayanaklardır. Kişiyeye özel dayanaklar, bağlantı yeri sanayi tipi CNC makinelerinde hazırlanır. Hastanın yerleştirilen implantının açısına, diş eti şekline ve yapısına, çevre dokularla ilişkisine göre CAD/CAM teknolojisi ile vakaya özel tasarlanır ve üretilir.



## Avantajları

- İmplant-dayanak-diş eti arasında mükemmel uyum,
- Açı, konum ve anatomik sorunların giderilmesi,
- İdeal diş eti ve kole hattı,
- Geniş materyal seçeneği,
- Fiyat avantajı,
- Estetik üstünlük.



# Dayanak Planlama Kiti

Dayanak Planlama Kiti, diş hekimlerinin kullanacağı uygun dayanak tipini doğru tespit edebilmesine yardımcı bir kittir. Kit içinde farklı çap ve boylarda, hem düz hem de açılı tüm dayanak seçeneklerinin birebir ölçüde titanyum modelleri yer almaktadır.

Bu modeller, protez planlamasına en uygun dayanak seçeneğinin belirlenmesine yardımcı olmakta, böylece kullanıcıların başarılı bir üst yapı (protez) kurgulamasını sağlamaktadır.

Dayanaklar, her implant çeşiti için farklı renk kodları ile sınıflandırılmıştır.

**3.3 mini implantlar için olan mini dayanaklar gri,**

**Kemik seviyesi implantlar için olan dayanaklar mavi,**

**Doku seviyesi implantlar için olan dayanaklar lila** renklerde üretilmiştir.



# Mücadele

IMPLANCE  
Dental Implant System



*Hedefe giden yoldaki  
tüm zorlukları, doğru ve  
yerinde hamleler ile aşıyoruz.*

## İNDEKS

ÜRÜN İSMİ	MATERYAL	ÜRÜN KODU
<b>Kemik Seviyesi Mini İMPLANT Silindirik RBM</b>		
Kemik Seviyesi Mini İmplant Silindirik RBM	Ti6AL4V ELI	BMFSR3308
Kemik Seviyesi Mini İmplant Silindirik RBM	Ti6AL4V ELI	BMFSR3310
Kemik Seviyesi Mini İmplant Silindirik RBM	Ti6AL4V ELI	BMFSR3312
Kemik Seviyesi Mini İmplant Silindirik RBM	Ti6AL4V ELI	BMFSR3314
<b>Kemik Seviyesi Kısa İMPLANT Silindirik</b>		
Kemik Seviyesi Kısa İmplant Silindirik RBM	Ti-G4	BMFSR4305
Kemik Seviyesi Kısa İmplant Silindirik RBM	Ti-G4	BMFSR4306
Kemik Seviyesi Kısa İmplant Silindirik RBM	Ti-G4	BMFSR4805
Kemik Seviyesi Kısa İmplant Silindirik RBM	Ti-G4	BMFSR4806
Kemik Seviyesi Kısa İmplant Silindirik RBM	Ti-G4	BMFSR5505
Kemik Seviyesi Kısa İmplant Silindirik RBM	Ti-G4	BMFSR5506
<b>Kemik Seviyesi İMPLANT Hibrit</b>		
Kemik Seviyesi Hibrit İmplant RBM	Ti6AL4V ELI	BFHR3708
Kemik Seviyesi Hibrit İmplant RBM	Ti6AL4V ELI	BFHR3710
Kemik Seviyesi Hibrit İmplant RBM	Ti6AL4V ELI	BFHR3712
Kemik Seviyesi Hibrit İmplant RBM	Ti6AL4V ELI	BFHR3714
Kemik Seviyesi Hibrit İmplant RBM	Ti-G4	BFHR4308
Kemik Seviyesi Hibrit İmplant RBM	Ti-G4	BFHR4310
Kemik Seviyesi Hibrit İmplant RBM	Ti-G4	BFHR4312
Kemik Seviyesi Hibrit İmplant RBM	Ti-G4	BFHR4314
Kemik Seviyesi Hibrit İmplant RBM	Ti-G4	BFHR4808
Kemik Seviyesi Hibrit İmplant RBM	Ti-G4	BFHR4810
Kemik Seviyesi Hibrit İmplant RBM	Ti-G4	BFHR4812
Kemik Seviyesi Hibrit İmplant RBM	Ti-G4	BFHR4814
<b>Kemik Seviyesi GENİŞ İMPLANT Hibrit</b>		
Kemik Seviyesi Geniş İmplant Hibrit	Ti-G4	BWFHR5508
Kemik Seviyesi Geniş İmplant Hibrit	Ti-G4	BWFHR5510
Kemik Seviyesi Geniş İmplant Hibrit	Ti-G4	BWFHR5512
<b>Kemik Seviyesi AGGRESSOR İMPLANT RBM</b>		
Kemik Seviyesi Agresif İmplant RBM	Ti-G4	BFAR3710
Kemik Seviyesi Agresif İmplant RBM	Ti-G4	BFAR3712
Kemik Seviyesi Agresif İmplant RBM	Ti-G4	BFAR3714
Kemik Seviyesi Agresif İmplant RBM	Ti-G4	BFAR4310
Kemik Seviyesi Agresif İmplant RBM	Ti-G4	BFAR4312
Kemik Seviyesi Agresif İmplant RBM	Ti-G4	BFAR4314
Kemik Seviyesi Agresif İmplant RBM	Ti-G4	BFAR4810
Kemik Seviyesi Agresif İmplant RBM	Ti-G4	BFAR4812
Kemik Seviyesi Agresif İmplant RBM	Ti-G4	BFAR4814
<b>İyileşme Dayanağı</b>		
Kemik Seviyesi Mini İyileşme Dayanağı	Ti6AL4V ELI	BMHA3725
Kemik Seviyesi Mini İyileşme Dayanağı	Ti6AL4V ELI	BMHA3735
Kemik Seviyesi Mini İyileşme Dayanağı	Ti6AL4V ELI	BMHA3750
Kemik Seviyesi Mini İyileşme Dayanağı	Ti6AL4V ELI	BMHA3770
Kemik Seviyesi İyileşme Dayanağı	Ti6AL4V ELI	BHA4510
Kemik Seviyesi İyileşme Dayanağı	Ti6AL4V ELI	BHA4520

ÜRÜN İSMİ	MATERYAL	ÜRÜN KODU
Kemik Seviyesi İyileşme Dayanağı	Ti6AL4V ELI	BHA4530
Kemik Seviyesi İyileşme Dayanağı	Ti6AL4V ELI	BHA4540
Kemik Seviyesi İyileşme Dayanağı	Ti6AL4V ELI	BHA4550
Kemik Seviyesi İyileşme Dayanağı	Ti6AL4V ELI	BHA5510
Kemik Seviyesi İyileşme Dayanağı	Ti6AL4V ELI	BHA5520
Kemik Seviyesi İyileşme Dayanağı	Ti6AL4V ELI	BHA5530
Kemik Seviyesi İyileşme Dayanağı	Ti6AL4V ELI	BHA5540
Kemik Seviyesi İyileşme Dayanağı	Ti6AL4V ELI	BHA5550
Kemik Seviyesi İyileşme Dayanağı	Ti6AL4V ELI	BHA6510
Kemik Seviyesi İyileşme Dayanağı	Ti6AL4V ELI	BHA6520
Kemik Seviyesi İyileşme Dayanağı	Ti6AL4V ELI	BHA6530
Kemik Seviyesi İyileşme Dayanağı	Ti6AL4V ELI	BHA6540
Kemik Seviyesi İyileşme Dayanağı	Ti6AL4V ELI	BHA6550

Kemik Seviyesi Mini İyileşme Dayanağı Kısa İmplant İçin	Ti6AL4V ELI	BMHA5020
Kemik Seviyesi Mini İyileşme Dayanağı Kısa İmplant İçin	Ti6AL4V ELI	BMHA5030
Kemik Seviyesi Mini İyileşme Dayanağı Kısa İmplant İçin	Ti6AL4V ELI	BMHA6020
Kemik Seviyesi Mini İyileşme Dayanağı Kısa İmplant İçin	Ti6AL4V ELI	BMHA6030
Kemik Seviyesi Mini İyileşme Dayanağı Kısa İmplant İçin	Ti6AL4V ELI	BMHA8020
Kemik Seviyesi Mini İyileşme Dayanağı Kısa İmplant İçin	Ti6AL4V ELI	BMHA8030

## COUPLE SİSTEM

## COUPLE Dayanak

Kemik Seviyesi Mini Couple Dayanak H7	Ti6AL4V ELI	BMCA37107
Kemik Seviyesi Mini Couple Dayanak H7	Ti6AL4V ELI	BMCA37207
Kemik Seviyesi Mini Couple Dayanak H7	Ti6AL4V ELI	BMCA37307
Kemik Seviyesi Mini Couple Dayanak H7	Ti6AL4V ELI	BMCA37407
Kemik Seviyesi Mini Couple Dayanak H7	Ti6AL4V ELI	BMCA37507

Kemik Seviyesi Couple Dayanak H7	Ti6AL4V ELI	BCA45107
Kemik Seviyesi Couple Dayanak H7	Ti6AL4V ELI	BCA45207
Kemik Seviyesi Couple Dayanak H7	Ti6AL4V ELI	BCA45307
Kemik Seviyesi Couple Dayanak H7	Ti6AL4V ELI	BCA45407
Kemik Seviyesi Couple Dayanak H7	Ti6AL4V ELI	BCA45507
Kemik Seviyesi Couple Dayanak H7	Ti6AL4V ELI	BCA55107
Kemik Seviyesi Couple Dayanak H7	Ti6AL4V ELI	BCA55207
Kemik Seviyesi Couple Dayanak H7	Ti6AL4V ELI	BCA55307
Kemik Seviyesi Couple Dayanak H7	Ti6AL4V ELI	BCA55407
Kemik Seviyesi Couple Dayanak H7	Ti6AL4V ELI	BCA55507
Kemik Seviyesi Couple Dayanak H7	Ti6AL4V ELI	BCA65107
Kemik Seviyesi Couple Dayanak H7	Ti6AL4V ELI	BCA65207
Kemik Seviyesi Couple Dayanak H7	Ti6AL4V ELI	BCA65307
Kemik Seviyesi Couple Dayanak H7	Ti6AL4V ELI	BCA65407
Kemik Seviyesi Couple Dayanak H7	Ti6AL4V ELI	BCA65507

Kemik Seviyesi Mini Couple Dayanak Kısa İmplant İçin	Ti6AL4V ELI	BMCA5020
Kemik Seviyesi Mini Couple Dayanak Kısa İmplant İçin	Ti6AL4V ELI	BMCA5030
Kemik Seviyesi Mini Couple Dayanak Kısa İmplant İçin	Ti6AL4V ELI	BMCA6020
Kemik Seviyesi Mini Couple Dayanak Kısa İmplant İçin	Ti6AL4V ELI	BMCA6030
Kemik Seviyesi Mini Couple Dayanak Kısa İmplant İçin	Ti6AL4V ELI	BMCA8020
Kemik Seviyesi Mini Couple Dayanak Kısa İmplant İçin	Ti6AL4V ELI	BMCA8030

## Açılı Dayanak

Kemik Seviyesi Mini Açılı Dayanak	Ti6AL4V ELI	BMAA37151
Kemik Seviyesi Mini Açılı Dayanak	Ti6AL4V ELI	BMAA37152
Kemik Seviyesi Mini Açılı Dayanak	Ti6AL4V ELI	BMAA37154



ÜRÜN İSMİ	MATERYAL	ÜRÜN KODU
Kemik Seviyesi Açılı Dayanak	Ti6AL4V ELI	BAA45152
Kemik Seviyesi Açılı Dayanak	Ti6AL4V ELI	BAA45154
Kemik Seviyesi Açılı Dayanak	Ti6AL4V ELI	BAA45252
Kemik Seviyesi Açılı Dayanak	Ti6AL4V ELI	BAA45254
Kemik Seviyesi Açılı Dayanak	Ti6AL4V ELI	BAA55152
Kemik Seviyesi Açılı Dayanak	Ti6AL4V ELI	BAA55154
Kemik Seviyesi Açılı Dayanak	Ti6AL4V ELI	BAA55252
Kemik Seviyesi Açılı Dayanak	Ti6AL4V ELI	BAA55254
Kemik Seviyesi Açılı Dayanak	Ti6AL4V ELI	BAA65152
Kemik Seviyesi Açılı Dayanak	Ti6AL4V ELI	BAA65154
Kemik Seviyesi Açılı Dayanak	Ti6AL4V ELI	BAA65252
Kemik Seviyesi Açılı Dayanak	Ti6AL4V ELI	BAA65254

**Geçici Dayanak**

Kemik Seviyesi Mini Geçici Dayanak	PEEK	BMTA37
Kemik Seviyesi Geçici Dayanak	PEEK	BTA45
Kemik Seviyesi Geçici Dayanak	PEEK	BTA55

**COUPLE Sistem Açık Kaşık Ölçü Parçası**

Kemik Seviyesi Mini Açık Kaşık Ölçü Parçası Uzun	Ti6AL4V ELI	BMICP37L
Kemik Seviyesi Mini Açık Kaşık Ölçü Parçası Kısa	Ti6AL4V ELI	BMICP37S

Kemik Seviyesi Açık Kaşık Ölçü Parçası Uzun	Ti6AL4V ELI	BICP45L
Kemik Seviyesi Açık Kaşık Ölçü Parçası Kısa	Ti6AL4V ELI	BICP45S
Kemik Seviyesi Açık Kaşık Ölçü Parçası Uzun	Ti6AL4V ELI	BICP55L
Kemik Seviyesi Açık Kaşık Ölçü Parçası Kısa	Ti6AL4V ELI	BICP55S
Kemik Seviyesi Açık Kaşık Ölçü Parçası Uzun	Ti6AL4V ELI	BICP65L
Kemik Seviyesi Açık Kaşık Ölçü Parçası Kısa	Ti6AL4V ELI	BICP65S

Kemik Seviyesi Açık Kaşık Ölçü Parçası Kısa İmplant İçin	Ti6AL4V ELI	BMSICP50
Kemik Seviyesi Açık Kaşık Ölçü Parçası Kısa İmplant İçin	Ti6AL4V ELI	BMSICP60

**COUPLE Sistem Kapalı Kaşık Ölçü Parçası**

Kemik Seviyesi Mini Kapalı Kaşık Ölçü Parçası Uzun	Ti6AL4V ELI	BMICT37L
Kemik Seviyesi Mini Kapalı Kaşık Ölçü Parçası Kısa	Ti6AL4V ELI	BMICT37S

Kemik Seviyesi Kapalı Kaşık Ölçü Parçası	Ti6AL4V ELI	BIP45
Kemik Seviyesi Kapalı Kaşık Ölçü Parçası Kısa İmplant İçin	Ti6AL4V ELI	BMSICT50
Kemik Seviyesi Kapalı Kaşık Ölçü Parçası Kısa İmplant İçin	Ti6AL4V ELI	BMSICT60

**İMLANT LAB-ANALOG**

Kemik Seviyesi Mini İmplant Lab-Analog	Ti6AL4V ELI	BMFLA
Kemik Seviyesi İmplant Lab-Analog	Ti6AL4V ELI	BFLA

**SOLID SİSTEM****SOLID Dayanak**

Kemik Seviyesi Mini Solid Dayanak	Ti6AL4V ELI	BMSA3710
Kemik Seviyesi Mini Solid Dayanak	Ti6AL4V ELI	BMSA3720
Kemik Seviyesi Mini Solid Dayanak	Ti6AL4V ELI	BMSA3730
Kemik Seviyesi Mini Solid Dayanak	Ti6AL4V ELI	BMSA3740
Kemik Seviyesi Mini Solid Dayanak	Ti6AL4V ELI	BMSA3750

Kemik Seviyesi Solid Dayanak	Ti6AL4V ELI	BSA4510
Kemik Seviyesi Solid Dayanak	Ti6AL4V ELI	BSA4520
Kemik Seviyesi Solid Dayanak	Ti6AL4V ELI	BSA4530
Kemik Seviyesi Solid Dayanak	Ti6AL4V ELI	BSA4540

ÜRÜN İSMİ	MATERYAL	ÜRÜN KODU
Kemik Seviyesi Solid Dayanak	Ti6AL4V ELI	BSA4550
Kemik Seviyesi Solid Dayanak	Ti6AL4V ELI	BSA5510
Kemik Seviyesi Solid Dayanak	Ti6AL4V ELI	BSA5520
Kemik Seviyesi Solid Dayanak	Ti6AL4V ELI	BSA5530
Kemik Seviyesi Solid Dayanak	Ti6AL4V ELI	BSA5540
Kemik Seviyesi Solid Dayanak	Ti6AL4V ELI	BSA5550

**SOLID Dayanak Ölçü Kepi**

Kemik Seviyesi Mini Solid Dayanak Ölçü Kepi	POM	BMSAICap37
Kemik Seviyesi Solid Dayanak Ölçü Kepi	POM	BSAICap45
Kemik Seviyesi Solid Dayanak Ölçü Kepi	POM	BSAICap55

**SOLID Dayanak LAB-ANALOG**

Kemik Seviyesi Mini Solid Dayanak Lab-Analog	Ti6AL4V ELI	BMSALA37
Kemik Seviyesi Solid Dayanak Lab-Analog	Ti6AL4V ELI	BSALA45
Kemik Seviyesi Solid Dayanak Lab-Analog	Ti6AL4V ELI	BSALA55

**O-RING SİSTEM****O-RING Dayanak**

Kemik Seviyesi Mini O-Ring Dayanak	Ti6AL4V ELI	BMORA05
Kemik Seviyesi Mini O-Ring Dayanak	Ti6AL4V ELI	BMORA20
Kemik Seviyesi Mini O-Ring Dayanak	Ti6AL4V ELI	BMORA40

Kemik Seviyesi O-Ring Dayanak	Ti6AL4V ELI	BORA05
Kemik Seviyesi O-Ring Dayanak	Ti6AL4V ELI	BORA10
Kemik Seviyesi O-Ring Dayanak	Ti6AL4V ELI	BORA20
Kemik Seviyesi O-Ring Dayanak	Ti6AL4V ELI	BORA30
Kemik Seviyesi O-Ring Dayanak	Ti6AL4V ELI	BORA40
Kemik Seviyesi O-Ring Dayanak	Ti6AL4V ELI	BORA60

**RETAINER**

O-Ring Retainer		ORR
O-Ring Retainer Kapalı		ORRc
O-Ring Retainer Silikon Kepli		ORRo
O-Ring Yönlendirme Halkaları (3 parça 0, 7, 14 Derece)		ORR-A
O-Ring Retainer Pembe 900 gr		ORRO-p
O-Ring Retainer Sarı 500 gr		ORRO-y
O-Ring Retainer Yeşil 350 gr		ORRO-g

**O-RING LAB ANALOG**

O-Ring Lab-Analog	Ti-G4	ORLA
-------------------	-------	------

**LOCATOR SİSTEM****LOCATOR Dayanak**

Kemik Seviyesi Locator Mini Dayanak	Ti6AL4V ELI	BMLA15
Kemik Seviyesi Locator Mini Dayanak	Ti6AL4V ELI	BMLA25
Kemik Seviyesi Locator Mini Dayanak	Ti6AL4V ELI	BMLA35
Kemik Seviyesi Locator Mini Dayanak	Ti6AL4V ELI	BMLA45
Kemik Seviyesi Locator Mini Dayanak	Ti6AL4V ELI	BMLA55
Kemik Seviyesi Locator Mini Dayanak	Ti6AL4V ELI	BMLA65

Kemik Seviyesi Locator Dayanak	Ti6AL4V ELI	BLA15
Kemik Seviyesi Locator Dayanak	Ti6AL4V ELI	BLA25
Kemik Seviyesi Locator Dayanak	Ti6AL4V ELI	BLA35



ÜRÜN İSMİ	MATERYAL	ÜRÜN KODU
Kemik Seviyesi Locator Dayanak	Ti6AL4V ELI	BLA45
Kemik Seviyesi Locator Dayanak	Ti6AL4V ELI	BLA55
Kemik Seviyesi Locator Dayanak	Ti6AL4V ELI	BLA65

**LOCATOR Retainer**

Locator Retainer (siyah processing kep içerir)	Ti6AL4V ELI	LMHt
Locator Kep (4 parça kep içerir)	Peek	LRI

**LOCATOR ANALOG**

Kemik Seviyesi Locator Lab-Analog	Ti6AL4V ELI	BLLA
-----------------------------------	-------------	------

**OCTA SİSTEM****OCTA Dayanak**

Kemik Seviyesi Mini Octa Dayanak	Ti6AL4V ELI	BMOA10
Kemik Seviyesi Mini Octa Dayanak	Ti6AL4V ELI	BMOA20
Kemik Seviyesi Mini Octa Dayanak	Ti6AL4V ELI	BMOA30
Kemik Seviyesi Mini Octa Dayanak	Ti6AL4V ELI	BMOA40
Kemik Seviyesi Mini Octa Dayanak	Ti6AL4V ELI	BMOA50

Kemik Seviyesi Octa Dayanak	Ti6AL4V ELI	BOA10
Kemik Seviyesi Octa Dayanak	Ti6AL4V ELI	BOA20
Kemik Seviyesi Octa Dayanak	Ti6AL4V ELI	BOA30
Kemik Seviyesi Octa Dayanak	Ti6AL4V ELI	BOA40
Kemik Seviyesi Octa Dayanak	Ti6AL4V ELI	BOA50

**OCTA Dayanak İyileşme KEP**

Octa Dayanak İyileşme Kepi	Ti-G4	OAHCAP
Octa Dayanak İyileşme Kepi Uzun	Ti-G4	OAHCAP-L

**OCTA Dayanak Döküm Plastiği**

Octa Dayanak Döküm Plastiği	Acetal	OAPICy
-----------------------------	--------	--------

**OCTA Dayanak Döküm Plastiği NON-OCTA**

Octa Dayanak Döküm Plastiği Non-Octa	Acetal	OAPICyN
--------------------------------------	--------	---------

**OCTA Dayanak Titanyum Silindir**

Octa Dayanak Titanyum Silindir	Ti6AL4V ELI	OATICy
--------------------------------	-------------	--------

**OCTA Dayanak Titanyum Silindir NON-OCTA**

Octa Dayanak Titanyum Silindir Non-Octa	Ti6AL4V ELI	OATICyN
---	-------------	---------

**OCTA Sistem Açık Kaşık Ölçü Parçası**

Octa Dayanak Açık Kaşık Ölçü Parçası	Ti6AL4V ELI	ICOAP
--------------------------------------	-------------	-------

**OCTA Sistem Açık Kaşık Ölçü Parçası NON-OCTA**

Octa Dayanak Açık Kaşık Ölçü Parçası Non-Octa	Ti6AL4V ELI	ICOAPN
---	-------------	--------

**OCTA SistemKapalı Kaşık Ölçü Parçası**

Octa Dayanak Kapalı Kaşık Ölçü Parçası	Ti6AL4V ELI	ICOAT
--	-------------	-------

**OCTA SistemKapalı Kaşık Ölçü Parçası NON-OCTA**

Octa Dayanak Kapalı Kaşık Ölçü Parçası Non-Octa	Ti6AL4V ELI	ICOATN
---	-------------	--------

**OCTA-Dayanak LAB ANALOG**

Octa Dayanak Lab-Analog	Ti6AL4V ELI	OALA
-------------------------	-------------	------

**ÜRÜN İSMİ****MATERYAL****ÜRÜN KODU****MULTI UNIT SİSTEM****MULTI UNIT Dayanak**

Kemik Seviyesi Multi Unit Dayanak	Ti6AL4V ELI	BMMUA4805
Kemik Seviyesi Multi Unit Dayanak	Ti6AL4V ELI	BMMUA4815
Kemik Seviyesi Multi Unit Dayanak	Ti6AL4V ELI	BMMUA4825
Kemik Seviyesi Multi Unit Dayanak	Ti6AL4V ELI	BMMUA4835
Kemik Seviyesi Multi Unit Dayanak	Ti6AL4V ELI	BMMUA4845
Kemik Seviyesi Multi Unit Dayanak	Ti6AL4V ELI	BMUA4805
Kemik Seviyesi Multi Unit Dayanak	Ti6AL4V ELI	BMUA4815
Kemik Seviyesi Multi Unit Dayanak	Ti6AL4V ELI	BMUA4825
Kemik Seviyesi Multi Unit Dayanak	Ti6AL4V ELI	BMUA4835
Kemik Seviyesi Multi Unit Dayanak	Ti6AL4V ELI	BMUA4845
Kemik Seviyesi Multi Unit Dayanak	Ti6AL4V ELI	BMUA48171
Kemik Seviyesi Multi Unit Dayanak	Ti6AL4V ELI	BMUA48172
Kemik Seviyesi Multi Unit Dayanak	Ti6AL4V ELI	BMUA48173
Kemik Seviyesi Multi Unit Dayanak	Ti6AL4V ELI	BMUA48351
Kemik Seviyesi Multi Unit Dayanak	Ti6AL4V ELI	BMUA48352
Kemik Seviyesi Multi Unit Dayanak	Ti6AL4V ELI	BMUA48353

**MULTI UNIT İyileşme Kepi**

Kemik Seviyesi Multi Unit İyileşme Kepi	Ti6AL4V ELI	MUAHCAP
---	-------------	---------

**MULTI UNIT Açık Kaşık Ölçü Parçası**

Kemik Seviyesi Multi Unit Açık Kaşık Ölçü Parçası	Ti6AL4V ELI	BMUAICP
---	-------------	---------

**MULTI UNIT Dayanak Döküm Plastiği**

Kemik Seviyesi Multi Unit Dayanak Döküm Plastiği	POM	MUAPICYN
--	-----	----------

**MULTI UNIT Dayanak Titanyum Silindir**

Kemik Seviyesi Multi Unit Dayanak Titanyum Silindir	POM	MUATICY
---	-----	---------

**MULTI UNIT LAB ANALOG**

Kemik Seviyesi Multi Unit Dayanak Lab Analog	Ti6AL4V ELI	BMUALA
--	-------------	--------

**BAR SİSTEM**

Bar Burnout		IB
Bar Positioning Burnout		IBP
Bar Housing Burnout		IBH
Sarı Bar Klipsi		IBClip-y
Pembe Bar Klipsi		IBClip-P
Kırmızı Bar Klipsi		IBClip-r
Bar Klipsi Yerleştirme Anahtarı		BMIA
Parelelometre		TFIC

**Doku Seviyesi İmplant Hibrit**

Doku Seviyesi Hibrit İmplant	Ti-G4	TFHR3708
Doku Seviyesi Hibrit İmplant	Ti-G4	TFHR3710
Doku Seviyesi Hibrit İmplant	Ti-G4	TFHR3712
Doku Seviyesi Hibrit İmplant	Ti-G4	TFHR3714
Doku Seviyesi Hibrit İmplant	Ti-G4	TFHR4308
Doku Seviyesi Hibrit İmplant	Ti-G4	TFHR4310
Doku Seviyesi Hibrit İmplant	Ti-G4	TFHR4312
Doku Seviyesi Hibrit İmplant	Ti-G4	TFHR4314
Doku Seviyesi Hibrit İmplant	Ti-G4	TFHR4808
Doku Seviyesi Hibrit İmplant	Ti-G4	TFHR4810
Doku Seviyesi Hibrit İmplant	Ti-G4	TFHR4812

ÜRÜN İSMİ	MATERYAL	ÜRÜN KODU
Doku Seviyesi Hibrit İmplant	Ti-G4	TFHR4814
<b>Doku Seviyesi İmplant Silindirik</b>		
Doku Seviyesi Kısa Hibrit İmplant	Ti-G4	TFSR4304
Doku Seviyesi Kısa Hibrit İmplant	Ti-G4	TFSR4305
Doku Seviyesi Kısa Hibrit İmplant	Ti-G4	TFSR4306
Doku Seviyesi Kısa Hibrit İmplant	Ti-G4	TFSR4804
Doku Seviyesi Kısa Hibrit İmplant	Ti-G4	TFSR4805
Doku Seviyesi Kısa Hibrit İmplant	Ti-G4	TFSR4806
Doku Seviyesi Kısa Hibrit İmplant	Ti-G4	TWFSR5504
Doku Seviyesi Kısa Hibrit İmplant	Ti-G4	TWFSR5505
Doku Seviyesi Kısa Hibrit İmplant	Ti-G4	TWFSR5506
<b>Doku Seviyesi Geniş İmplant Hibrit</b>		
Doku Seviyesi Geniş Hibrit İmplant	Ti-G4	TWFHR5508
Doku Seviyesi Geniş Hibrit İmplant	Ti-G4	TWFHR5510
Doku Seviyesi Geniş Hibrit İmplant	Ti-G4	TWFHR5512
<b>İyileşme Dayanağı</b>		
Doku Seviyesi İyileşme Dayanağı	Ti-G4	THA35
Doku Seviyesi İyileşme Dayanağı	Ti-G4	THA55
<b>İyileşme Dayanağı Geniş</b>		
Doku Seviyesi İyileşme Dayanağı Geniş	Ti-G4	THAW35
Doku Seviyesi İyileşme Dayanağı Geniş	Ti-G4	THAW55
<b>COUPLE SİSTEM</b>		
<b>COUPLE Dayanak</b>		
Doku Seviyesi Couple Dayanak	Ti-G4	TCA10
Doku Seviyesi Couple Dayanak	Ti-G4	TCA20
Doku Seviyesi Couple Dayanak	Ti-G4	TCA30
Doku Seviyesi Couple Dayanak	Ti-G4	TCA40
<b>COUPLE Dayanak Geniş</b>		
Doku Seviyesi Couple Dayanak Geniş	Ti-G4	TCAW10
Doku Seviyesi Couple Dayanak Geniş	Ti-G4	TCAW20
Doku Seviyesi Couple Dayanak Geniş	Ti-G4	TCAW30
Doku Seviyesi Couple Dayanak Geniş	Ti-G4	TCAW40
<b>Açılı Dayanak</b>		
Doku Seviyesi Açılı Dayanak	Ti-G4	TAA15
Doku Seviyesi Açılı Dayanak	Ti-G4	TAA25
<b>SynOcta Dayanak</b>		
Doku Seviyesi SynOcta Dayanak	Ti-G4	TSOA
<b>Açık Kaşık Ölçü Parçası</b>		
Doku Seviyesi Açık Kaşık Ölçü Parçası	Ti-G4	TICP
<b>Açık Kaşık Ölçü Parçası Geniş</b>		
Doku Seviyesi Açık Kaşık Ölçü Parçası Geniş	Ti-G4	TICPW
<b>Kapalı Kaşık Ölçü Parçası</b>		
Doku Seviyesi Kapalı Kaşık Ölçü Parçası	Ti-G4	TICT

ÜRÜN İSMİ	MATERYAL	ÜRÜN KODU
<b>İmplant LAB-ANALOG</b>		
Doku Seviyesi İmplant Lab-Analog	Ti-G4	TFLA
<b>İmplant Geniş LAB-ANALOG</b>		
Doku Seviyesi İmplant Geniş Lab-Analog	Ti-G4	TFLLA
<b>SOLID SİSTEM</b>		
<b>SOLID Dayanak</b>		
Doku Seviyesi Solid Dayanak	Ti-G4	TSA40
Doku Seviyesi Solid Dayanak	Ti-G4	TSA55
Doku Seviyesi Solid Dayanak	Ti-G4	TSA70
<b>SOLID Dayanak Geniş</b>		
Doku Seviyesi Solid Dayanak Geniş	Ti-G4	TSAL40
Doku Seviyesi Solid Dayanak Geniş	Ti-G4	TSAL50
Doku Seviyesi Solid Dayanak Geniş	Ti-G4	TSAL70
<b>SOLID Dayanak Pozisyon Silindir</b>		
Doku Seviyesi Solid Dayanak Pozisyon Silindir	POM	TSAPoCy
<b>SOLID Dayanak Döküm Plastiği</b>		
Doku Seviyesi Solid Dayanak Döküm Plastiği Köprü	Acetal	TSAPICb
Doku Seviyesi Solid Dayanak Döküm Plastiği Tek Üye	Acetal	TSAPICc
<b>SOLID Dayanak Ölçü Kepi</b>		
Doku Seviyesi Solid Dayanak Ölçü Kepi	POM	TSAlCap
<b>SOLID Dayanak Lab-Analog</b>		
Doku Seviyesi Solid Dayanak Lab-Analog	Ti-G4	TSALA40
Doku Seviyesi Solid Dayanak Lab-Analog	Ti-G4	TSALA55
Doku Seviyesi Solid Dayanak Lab-Analog	Ti-G4	TSALA70
<b>SOLID Dayanak Geniş Lab-Analog</b>		
Doku Seviyesi Solid Dayanak Geniş Lab-Analog	Ti-G4	TSALLA40
Doku Seviyesi Solid Dayanak Geniş Lab-Analog	Ti-G4	TSALLA55
Doku Seviyesi Solid Dayanak Geniş Lab-Analog	Ti-G4	TSALLA70
<b>O-RING Dayanak</b>		
Doku Seviyesi O-Ring Dayanak	Ti-G4	TORA05
Doku Seviyesi O-Ring Dayanak	Ti-G4	TORA20
Doku Seviyesi O-Ring Dayanak	Ti-G4	TORA40
<b>O-RING Analog</b>		
O-ring Lab-Analog	Ti6AL4V ELI	ORLA
<b>LOCATOR Dayanak</b>		
Doku Seviyesi Locator Dayanak	Ti6AL4V ELI	TLA15
Doku Seviyesi Locator Dayanak	Ti6AL4V ELI	TLA25
Doku Seviyesi Locator Dayanak	Ti6AL4V ELI	TLA35
Doku Seviyesi Locator Dayanak	Ti6AL4V ELI	TLA45
Doku Seviyesi Locator Dayanak	Ti6AL4V ELI	TLA55
Doku Seviyesi Locator Dayanak	Ti6AL4V ELI	TLA65
<b>LOCATOR Retainer</b>		
Locator Retainer (Siyah processing kep içerir)	Ti6AL4V ELI	LMHt
Locator Kep (4 parça kep içerir)	Peek	LRI

ÜRÜN İSMİ	MATERYAL	ÜRÜN KODU
<b>LOCATOR Analog</b> Doku Seviyesi Locator Lab-Analog	Ti6AL4V ELI	TLLA
<b>OCTA SİSTEM</b> <b>OCTA Dayanak</b> Doku Seviyesi Octa Dayanak	TiG4	TOA
<b>OCTA Dayanak İyileşme Kepi</b> Octa Dayanak İyileşme Kepi Octa Dayanak İyileşme Kepi	TiG4 Ti-G4	OAHCap OAHCAP-L
<b>OCTA Dayanak Döküm Plastiği</b> Octa Dayanak Döküm Plastiği	Acetal	OAPICy
<b>OCTA Dayanak Döküm Plastiği NON-OCTA</b> Octa Dayanak Döküm Plastiği Non-Octa	Acetal	OAPICyN
<b>OCTA Dayanak Titanyum Silindir</b> Octa Dayanak Titanyum Silindir	Ti6AL4V ELI	OATICy
<b>OCTA Dayanak Titanyum Silindir NON-OCTA</b> Octa Dayanak Titanyum Silindir Non-Octa	Ti6AL4V ELI	OATICyN
<b>OCTA Dayanak Açık Kaşık Ölçü Parçası</b> Octa Dayanak Açık Kaşık Ölçü Parçası	Ti-G4	ICOAP
<b>OCTA Dayanak Açık Kaşık Ölçü Parçası NON-OCTA</b> Octa Dayanak Açık Kaşık Ölçü Parçası Non-Octa	Ti-G4	ICOAPN
<b>OCTA Dayanak Kapalı Kaşık Ölçü Parçası</b> Octa Dayanak Kapalı Kaşık Ölçü Parçası	Ti-G4	ICOAT
<b>OCTA Dayanak Kapalı Kaşık Ölçü Parçası NON-OCTA</b> Octa Dayanak Kapalı Kaşık Ölçü Parçası Non-Octa	Ti-G4	ICOATN
<b>OCTA-Dayanak Lab Analog</b> Octa Dayanak Lab-Analog	Ti-G4	OALA
<b>Cerrahi Setler</b> Cerrahi Set Cerrahi Set Kısa Protez Kiti Cerrahi Set Aggressor Zigoma Cerrahi Set		BTSK BTSSK BTPK BASK ZSK
<b>DİJİTAL ÇÖZÜMLER</b> <b>Kemik Seviyesi Mini PREMILL Dayanak</b> Kemik Seviyesi Mini Premill Dayanak Kemik Seviyesi Mini Premill Dayanak	Ti6AL4V ELI Ti6AL4V ELI	BMPA10 BMPA14
<b>SCAN BODY</b> Kemik Seviyesi Mini Scan Body		PMSB
<b>Dijital Analog</b> Kemik Seviyesi Mini Digital Analog		BMFDLA

ÜRÜN İSMİ	MATERYAL	ÜRÜN KODU
<b>Kemik Seviyesi PREMILLING Dayanak</b> Kemik Seviyesi Premilling Dayanak Kemik Seviyesi Premilling Dayanak Kemik Seviyesi Premilling Dayanak	Ti6AL4V ELI Ti6AL4V ELI Ti6AL4V ELI	BPA10 BPA14 BPA16
<b>SCAN BODY</b> Kemik Seviyesi Scan Body		PSB
<b>Dijital Analog</b> Kemik Seviyesi Digital Analog		BFDLA
<b>Doku Seviyesi PREMILL Dayanak</b> Doku Seviyesi Premill Dayanak Doku Seviyesi Premill Dayanak Doku Seviyesi Premill Dayanak	Ti6AL4V ELI Ti6AL4V ELI Ti6AL4V ELI	TPA10 TPA14 TPA16
<b>SCAN BODY</b> Doku Seviyesi Scan Body		TSB
<b>Dijital Analog</b> Doku Seviyesi Digital Analog		TFDLA
<b>Doku Seviyesi Geniş PREMILL Dayanak</b> Doku Seviyesi Geniş Premill Dayanak Doku Seviyesi Geniş Premill Dayanak Doku Seviyesi Geniş Premill Dayanak	Ti6AL4V ELI Ti6AL4V ELI Ti6AL4V ELI	TWPA10 TWPA14 TWPA16
<b>SCAN BODY</b> Doku Seviyesi Geniş Scan Body Doku Seviyesi Geniş Digital Analog		TWSB TWFDLA
<b>Tİ-BASE SİSTEM</b> <b>Tİ-BASE Mini Dayanak</b> Kemik Seviyesi Mini Ti-base Dayanak	Ti6AL4V ELI	BMTIA05
<b>Tİ-BASE Mini SCAN BODY</b> Kemik Seviyesi Mini Ti-base Scan Body		TIMSB
<b>Tİ-BASE Dayanak</b> Kemik Seviyesi Ti-base Dayanak	Ti6AL4V ELI	BTIA05
<b>Tİ-BASE SCAN BODY</b> Ti-base Scan Body		TISB
<b>MULTI UNIT SİSTEM</b> <b>MULTI UNIT SCAN BODY</b>		PMUSB
<b>MULTI UNIT Dijital Analog</b>		BMDLA
<b>MULTI UNIT ZR-BASE</b>		MUTB

ÜRÜN İSMİ	MATERYAL	ÜRÜN KODU
<b>OCTA SİSTEM</b>		
<b>OCTA SCAN BODY</b>		POSB
<b>OCTA Dijital Analog</b>		BODLA
<b>OCTA ZR-BASE</b>		OTB
<b>ZİGOMA</b>		
<b>Zigoma İmplant</b>		
Zigoma İmplant	Ti6AL4V ELI	ZYG35
Zigoma İmplant	Ti6AL4V ELI	ZYG37,5
Zigoma İmplant	Ti6AL4V ELI	ZYG40
Zigoma İmplant	Ti6AL4V ELI	ZYG42,5
Zigoma İmplant	Ti6AL4V ELI	ZYG45
Zigoma İmplant	Ti6AL4V ELI	ZYG47,5
Zigoma İmplant	Ti6AL4V ELI	ZYG50
Zigoma İmplant	Ti6AL4V ELI	ZYG52,5
Zigoma İmplant	Ti6AL4V ELI	ZYG55
Zigoma İmplant	Ti6AL4V ELI	ZYG57,5
Zigoma İmplant	Ti6AL4V ELI	ZYG60
Onkolojik Zigoma İmplant		
Onkolojik Zigomatik İmplant	Ti6AL4V ELI	ZONC25
Onkolojik Zigomatik İmplant	Ti6AL4V ELI	ZONC27,5
Onkolojik Zigomatik İmplant	Ti6AL4V ELI	ZONC30
Onkolojik Zigomatik İmplant	Ti6AL4V ELI	ZONC32,5
<b>Atrofik Maksillar Zigoma İmplant</b>		
Atrofik Maksillar Zigomatik İmplant	Ti6AL4V ELI	ZAM35
Atrofik Maksillar Zigomatik İmplant	Ti6AL4V ELI	ZAM37,5
Atrofik Maksillar Zigomatik İmplant	Ti6AL4V ELI	ZAM40
Atrofik Maksillar Zigomatik İmplant	Ti6AL4V ELI	ZAM42,5
Atrofik Maksillar Zigomatik İmplant	Ti6AL4V ELI	ZAM45
Atrofik Maksillar Zigomatik İmplant	Ti6AL4V ELI	ZAM47,5
Atrofik Maksillar Zigomatik İmplant	Ti6AL4V ELI	ZAM50
Atrofik Maksillar Zigomatik İmplant	Ti6AL4V ELI	ZAM52,5
Atrofik Maksillar Zigomatik İmplant	Ti6AL4V ELI	ZAM55
Atrofik Maksillar Zigomatik İmplant	Ti6AL4V ELI	ZAM57,5
Atrofik Maksillar Zigomatik İmplant	Ti6AL4V ELI	ZAM60
<b>Zigoma İyileşme Dayanağı</b>		
Zigoma İyileşme Dayanağı Kısa	Ti6AL4V ELI	ZHA4330
Zigoma İyileşme Dayanağı Uzun	Ti6AL4V ELI	ZHA4350
<b>Zigoma COUPLE Dayanak Düz</b>		
Zigoma Couple Dayanak	Ti6AL4V ELI	ZCA4330
Zigoma Couple Dayanak	Ti6AL4V ELI	ZCA4350
<b>Zigoma COUPLE Dayanak Açılı</b>		
Zigoma Couple Açılı Dayanak	Ti6AL4V ELI	ZAA43203
Zigoma Couple Açılı Dayanak	Ti6AL4V ELI	ZAA43205

ÜRÜN İSMİ	MATERYAL	ÜRÜN KODU
<b>Zigoma MULTI UNIT Dayanak</b>		
Zigoma Multi Unit Dayanak	Ti6AL4V ELI	ZMUA431705
Zigoma Multi Unit Dayanak	Ti6AL4V ELI	ZMUA43171
Zigoma Multi Unit Dayanak	Ti6AL4V ELI	ZMUA43172
Zigoma Multi Unit Dayanak	Ti6AL4V ELI	ZMUA43173
Zigoma Multi Unit Dayanak	Ti6AL4V ELI	ZMUA43175
<b>Zigoma Açık Kaşık Ölçü Parçası</b>		
Zigoma Açık Kaşık Ölçü Parçası	Ti6AL4V ELI	ZICP
<b>Zigoma Döküm Plastiği Non-Octa</b>		
Zigoma Döküm Plastiği Non-Octa	Acetal	ZPICYN
<b>Zigoma Lab Analog</b>		
Zigoma Lab Analaoğ	Ti6AL4V ELI	ZLA
<b>Kısa Cerrahi Set Frezler</b>		
<b>Silindirik Frezler</b>		
		SD2804
		SD2805
		SD2806
		SD3704
		SD4304
		SD4305
		SD4306
		SD4804
		SD4805
		SD4806
		SD5504
		SD5505
		SD5506
<b>Tapping Frezler</b>		
		TP4304
		TP4804
		TP5504
<b>Pilot Frez Kısa</b>		
		PLDS
<b>Cerrahi Set Frezler</b>		
<b>2.2 Frezler (Silindirik)</b>		
		SD2208
		SD2210
		SD2212
		SD2214
<b>2.8 Frezler (Silindirik)</b>		
		SD2808
		SD2810
		SD2812
		SD2814



ÜRÜN İSMİ	MATERYAL	ÜRÜN KODU
<b>3.7 Frezler (Konik)</b>		
		TD3708
		TD3710
		TD3712
		TD3714
<b>4.3 Frezler (Konik)</b>		
		TD4308
		TD4310
		TD4312
		TD4314
<b>4.8 Frezler (Konik)</b>		
		TD4808
		TD4810
		TD4812
		TD4814
<b>5.5 Frezler (Konik)</b>		
		TD5508
		TD5510
		TD5512
<b>Boyun Frezleri</b>		
		ND3.3
		ND3.7
		ND4.3
		ND4.8
		ND5.5
<b>Pilot Frez</b>		
		PLD
<b>İşaret Frezi</b>		
		PD
<b>Derinlik Ölçerler</b>		
		DP3.7
		DP4.3
<b>Paralel Pin</b>		
		PP2.2
<b>Frez Uzatıcı</b>		
		D/E
<b>İmplant Anahtarları</b>		
<b>Kemik Seviyesi İmplant Raşet Anahtar</b>		
		BFDRS
		BFDRL
<b>Kemik Seviyesi İmplant Anguldurva Anahtar</b>		
		BFDMS
		BFDML

ÜRÜN İSMİ	MATERYAL	ÜRÜN KODU
<b>Doku Seviyesi İmplant Raşet Anahtar</b>		
		TFDRS
		TFDRL
<b>Doku Seviyesi İmplant Anguldurva Anahtar</b>		
		TFDMS
		TFDML
<b>Kemik Seviyesi İmplant Mini Raşet Anahtar</b>		
		BMFDRS
		BMFDRL
<b>Kemik Seviyesi Mini İmplant Anguldurva Anahtar</b>		
		BMFDML
		BMFDMS
<b>Tork Kontrollü Raşet</b>		
		T-Raşet
<b>HEX Anahtar</b>		
Hex Anahtar Raşet Kısa		1.2HDRS
Hex Anahtar Raşet Uzun		1.2HDRL
Hex Anahtar Raşet Ekstra Kısa		1.2HDRXS
Hex Anahtar Raşet Ekstra Uzun		1.2HDRXL
Hex Anahtar Anguldurva Kısa		1.2HDMS
Hex Anahtar Anguldurva Uzun		1.2HDML
<b>AGGRESSOR Cerrahi Set Parçaları</b>		
Silindirik Frez		SD2816
Konik Agresif Frez		TAD3710
Konik Agresif Frez		TAD3712
Konik Agresif Frez		TAD3714
Konik Agresif Frez		TAD4310
Konik Agresif Frez		TAD4312
Konik Agresif Frez		TAD4314
Konik Agresif Frez		TAD4810
Konik Agresif Frez		TAD4812
Konik Agresif Frez		TAD4814
Kemik Seviyesi Agresif Kemik Kazıyıcı Frez		BAR4.5
Kemik Seviyesi Agresif Kemik Kazıyıcı Frez		BAR5.5
Kemik Seviyesi Agresif Kemik Kazıyıcı Frez		BAR6.5
Paralel Pin		PP-17
Paralel Pin		PP-35
Kemik Seviyesi Agresif Rehber Pin		BASGPin
<b>Protez Anahtarlar</b>		
O-ring Dayanak Anahtar Kısa		ORADS
O-ring Dayanak Anahtar Uzun		ORADL
Octa Dayanak Anahtar Kısa		OADS
Octa Dayanak Anahtar Uzun		OADL
Locator Dayanak Anahtar		LAD
Solid Dayanak Anahtar		SAD
ORRO Insert Adaptor		OIA

ÜRÜN İSMİ	MATERYAL	ÜRÜN KODU
Bar Matrix Inset Adaptor		BMIA
Multi Unit Dayanak Anahtar		MURD
<b>Vidalar</b>		
<b>Kapatma Vidası</b>		
<b>Kemik Seviyesi</b>		
Kemik Seviyesi Mini Kapatma Vidası	Ti6AL4V ELI	BMCLS
Kemik Seviyesi Kapatma Vidası	Ti6AL4V ELI	BCLS
<b>Doku Seviyesi</b>		
Doku Seviyesi Kapatma Vidası Geniş	Ti-G4	TCLSL
Doku Seviyesi Kapatma Vidası	Ti-G4	TCLSS
Doku Seviyesi Kapatma Vidası Geniş	Ti-G4	TCLSW
<b>Dayanak Vidalar</b>		
<b>Kemik Seviyesi</b>		
Kemik Seviyesi Mini Dayanak Vidası	Ti6AL4V ELI	BMSAS
Kemik Seviyesi Dayanak Vidası	Ti6AL4V ELI	BAS
Kemik Seviyesi Multi Unit Dayanak Vidası	Ti6AL4V ELI	BMUASS
<b>Doku Seviyesi</b>		
Doku Seviyesi Dayanak Vidası	Ti-G4	TAS
Octa Dayanak Okluzal Vida	Ti6AL4V ELI	OAS
Multi Unit Dayanak Okluzal Vida	Ti6AL4V ELI	MUAHS